



Județul GIURGIU  
CONSILIUL LOCAL AL MUNICIPIULUI GIURGIU

**H O T Ă R Ă R E**

**privind modificarea Hotărârii Consiliului Local al Municipiului Giurgiu nr.356/24.11.2022 privind modificarea Organigramei, Statului de Funcții și Regulamentului de Organizare și Funcționare ale Direcției de Asistență Socială a Municipiului Giurgiu**

**CONSILIUL LOCAL AL MUNICIPIULUI GIURGIU**

**întrunit în ședință ordinară,**

Având în vedere:

- referat de aprobare al Primarului Municipiului Giurgiu, înregistrat cu nr.11.526/01.02.2024;
- raportul de specialitate al Direcției de Asistență Socială Giurgiu, înregistrat cu nr.1.454/01.02.2024;
- avizul comisiei administrație publică locală, juridic și de disciplină;
- avizul comisiei buget – finanțe, administrarea domeniului public și privat;
- Hotărârea Consiliului Local al Municipiului Giurgiu nr.356/24.11.2022 privind modificarea Organigramei, Statului de Funcții și Regulamentului de Organizare și Funcționare ale Direcției de Asistență Socială a Municipiului Giurgiu;
- prevederile art.1 și art.5 din Procedura privind predarea-preluarea personalului medical de specialitate din unitățile de învățământ preuniversitar de stat, inclusiv din unitățile de învățământ special de stat și cel din creșele publice arondate unităților de învățământ preuniversitar de stat, în structura de personal medico-sanitar angajat de autoritățile publice locale aprobată prin Ordinul comun nr.3040/2024 al Ministerului Educației, nr.114/2024 al Ministerului Sănătății și nr.670/2024 al Ministerului Dezvoltării, Lucrărilor Publice și Administrație;
- Protocolul privind predarea-preluarea personalului medico-sanitar de specialitate din unitățile de învățământ preuniversitar de stat în structura de personal medico-sanitar angajat de autoritatea administrației publice locale, înregistrat la Primăria Municipiului Giurgiu cu nr.11.221/31.01.2024 și avizat de Inspectoratul Școlar Județean Giurgiu cu nr.1.502/01.02.2024.

În temeiul art.129, alin.(3), lit.,c”, art.139, alin.(1) și art.196, alin.(1), lit.,a” din Ordonanța de Urgență a Guvernului nr.57/2019 privind Codul Administrativ, cu modificările și completările ulterioare,

**H O T Ă R Ă Ș T E:**

**Art.1.** Hotărârea Consiliului Local al Municipiului Giurgiu nr.356/24.11.2022 privind modificarea Organigramei, Statului de Funcții și Regulamentului de Organizare și Funcționare ale Direcției de Asistență Socială a Municipiului Giurgiu se modifică prin înființarea unui post de asistent medical în cadrul Compartimentului Asistență Medicală, Unități de Învățământ, conform Anexelor 1 și 2, parte integrantă din prezenta hotărâre.

**Art.2.** Celelalte prevederi ale Hotărârii Consiliului Local al Municipiului Giurgiu nr.356/24.11.2022 rămân neschimbate.

**Art.3.** Prezenta hotărâre se va comunica Instituției Prefectului - Județul Giurgiu, în vederea exercitării controlului cu privire la legalitate, Primarului Municipiului Giurgiu și Direcției de Asistență Socială Giurgiu pentru ducerea la îndeplinire.

**PREȘEDINTE DE ȘEDINȚĂ,**

**Muscalu Ionel**

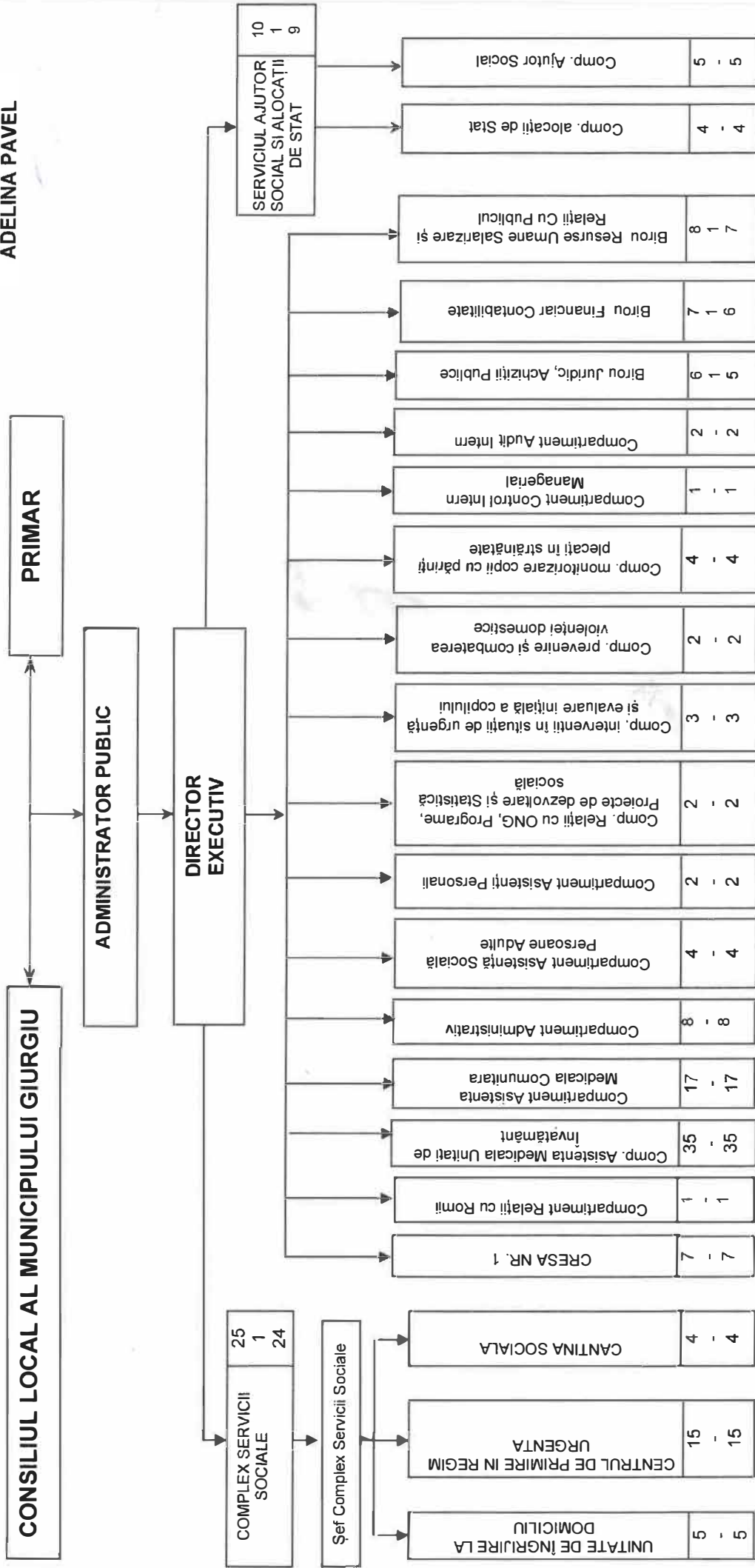
**CONTRASEMNEAZĂ,  
SECRETAR GENERAL,**

Giurgiu, 08 februarie 2024  
Nr. 18

Adoptată cu un număr de 18 voturi pentru, din totalul de 18 consilieri prezenți

**ORGANIGRAMA  
DIRECȚIEI DE ASISTENȚĂ SOCIALĂ**

VIZAT,  
DIRECTOR EXECUTIV,  
ADELINA PAVEL



NUMĂR PERSONAL	DIN CARE	
	DE CONDUCERE	DE EXECUȚIE
TOTAL	6	139
din care:	5	39
FUNCȚIONARI PUBLICI	44	

**SECRETAR  
GENERAL**

**PREȘEDINȚE  
DE ȘEDINȚĂ**

DIRECTIA DE ASISTENTA SOCIALA

Anexa nr. 2 la HCLM  
nr. 18 / 08.02.2024

STAT DE FUNCȚII

Nr. crt.	STRUCTURA	FUNȚIE DE DEMNITATE PUBLICĂ	Funcția publică			Clasa	Gradul profesional	Nivelul studiilor	Funcția contractuală		Treapta/grad profesional	Nivelul studiilor
			înalt funcționar public	de conducere **	de execuție				de conducere	de execuție		
<b>DIRECȚIA DE ASISTENTA SOCIALA</b>												
1				director executiv			II	S				
<b>COMPARTIMENT AUDIT INTERN</b>												
2					auditor	I	superior	S				
3					auditor	I	superior	S				
<b>SERVICIU AJUTOR SOCIAL SI ALOCAȚII DE STAT</b>												
4				șef serviciu		I	II					
<b>Compartiment Ajutor Social</b>												
5					consilier	I	superior	S				
6					consilier	I	superior	S				
7					consilier	I	asistent	S				
8					referent	III	superior	M				
9					referent	III	superior	M				
<b>Compartiment Alocății de Stat</b>												
10					consilier	I	superior	S				
11					consilier	I	superior	S				
12					consilier	I	superior	S				
13					referent	III	superior	M				
<b>BIROUL RESURSE UMANE SLARIZARE SI RELATII CU PUBLICUL</b>												
14				șef birou			II	S				
15					consilier	I	superior	S				
16					consilier	I	superior	S				
17					consilier	I	superior	S				
18					consilier	I	superior	S				
19					consilier	I	asistent	S				
20					referent	III	superior	M				

21										Consilier	II	S
<b>BIROU FINANCIAR CONTABILITATE</b>												
22				șef birou			II	S				
23					consilier	I	superior	S				
24					consilier	I	superior	S				
25					consilier	I	superior	S				
26					consilier	I	principal	S				
27					referent	III	superior	M				
28					referent	III	superior	M				
<b>BIROU JURIDIC, ACHIZIȚII PUBLICE</b>												
29				șef birou			II	S				
30					consilier juridic	I	superior	S				
31					consilier achizitii publice	I	superior	S				
32					consilier	I	superior	S				
33					consilier	I	asistent	S				
34					referent	III	superior	M				
<b>Compartiment Control Intern Managerial</b>												
35					consilier	I	superior	S				
<b>Compartiment Monitorizare copii cu părinți plecați în străinătate</b>												
36					consilier	I	superior	S				
37					referent	III	superior	M				
38										Psiholog		S
39										Consilier	II	S
<b>Compartiment prevenirea și combaterea violenței domestice</b>												
40					consilier	I	superior	S				
41										Psiholog		S
<b>Compartiment intervenții în situații de urgență și evaluarea inițială a copilului</b>												
42					consilier	I	superior	S				
43					consilier	I	superior	S				
44										Psiholog		S
<b>Compartiment Relații cu ONG, Programe, Proiecte de dezvoltare și Statistică Socială</b>												
45					consilier	I	superior	S				
46										Consilier	II	S
<b>Compartiment Asistenți Personali</b>												
47					consilier	I	superior	S				
48					consilier	I	principal	S				



76											mediator sanitar						M,G
77											mediator sanitar						M,G
<b>Compartiment Asistența Medicală Unități de Învățământ</b>																	
78											medic generalist						S
79											medic generalist						S
80											medic generalist						S
81											medic dentist						S
82											medic dentist						S
83											medic dentist						S
84											Asistent medical	principal					S
85											Asistent medical	principal					S
86											Asistent medical	principal					PL
87											Asistent medical	principal					PL
88											Asistent medical	principal					PL
89											Asistent medical	principal					PL
90											Asistent medical	principal					PL
91											Asistent medical	principal					PL
92											Asistent medical	principal					PL
93											Asistent medical	principal					PL
94											Asistent medical	principal					PL
95											Asistent medical	principal					PL
96											Asistent medical	principal					PL
97											Asistent medical	principal					PL
98											Asistent medical	principal					PL
99											Asistent medical	principal					PL
100											Asistent medical	principal					PL
101											Asistent medical	principal					PL
102											Asistent medical	principal					PL
103											Asistent medical	principal					PL
104											Asistent medical	principal					PL
105											Asistent medical	principal					PL
106											Asistent medical	principal					PL
107											Asistent medical	principal					PL
108											Asistent medical	principal					PL
109											Asistent medical	principal					PL
110											Asistent medical						PL
111											Asistent medical						PL

112											Asistent medical		PL
<b>Compartiment Relații cu Romii</b>													
113											Expert local problemele		M
<b>Creșa nr. 1</b>													
114											pedagog		S
115											asistent medical	principal	PL
116											infirmiera		M,G
117											infirmiera		M,G
118											infirmiera		M,G
119											ingrijitor		M,G
120											muncitor calificat bucatar	I	M,G
<b>COMPLEX SERVICII SOCIALE</b>													
121											complex servicii sociale		S
<b>CENTRUL DE PRIMIRE IN REGIM DE URGENTA</b>													
122											asistent social		S
123											asistent social		S
124											psiholog		S
125											consilier	IA	S
126											asistent medical	principal	PL
127											asistent medical	principal	PL
128											asistent medical	principal	PL
129											asistent medical	principal	PL
130											asistent medical		PL
131											asistent medical		PL
132											supravegheator		M,G
133											supravegheator		M,G
134											infirmier		M,G
135											infirmier		M,G
136											infirmier		M,G
<b>CANTINA SOCIALA</b>													
137											consilier	IA	S
138											muncitor calificat bucatar	II	G



139										muncitor calificat bucatar	II	G
140										muncitor necalificat		G
<b>UNITATE DE ÎNGRIJIRE LA DOMICILIU</b>												
141										îngrijitor la domiciliu		G
142										îngrijitor la domiciliu		G
143										îngrijitor la domiciliu		G
144										îngrijitor la domiciliu		G
145										îngrijitor la domiciliu		G

NR. TOTAL FUNCȚII PUBLICE	44
NR. TOTAL FUNCȚII PUBLICE DE CONDUCERE	5
NR. TOTAL FUNCȚII PUBLICE DE EXECUȚIE	39
NR. TOTAL FUNCȚII CONTRACTUALE DE CONDUCERE	1
NR. TOTAL FUNCȚII CONTRACTUALE DE EXECUȚIE	100

NR. TOTAL FUNCȚII ÎN INSTITUȚIE	145
---------------------------------	-----

DIRECTOR EXECUTIV,  
ADELINA PAVEL

Birou Resurse Umane Salarizare  
Cristian Pîrvari

PREȘEDINȚE  
DE ȘEDINȚĂ

SECRETAR  
GENERAL