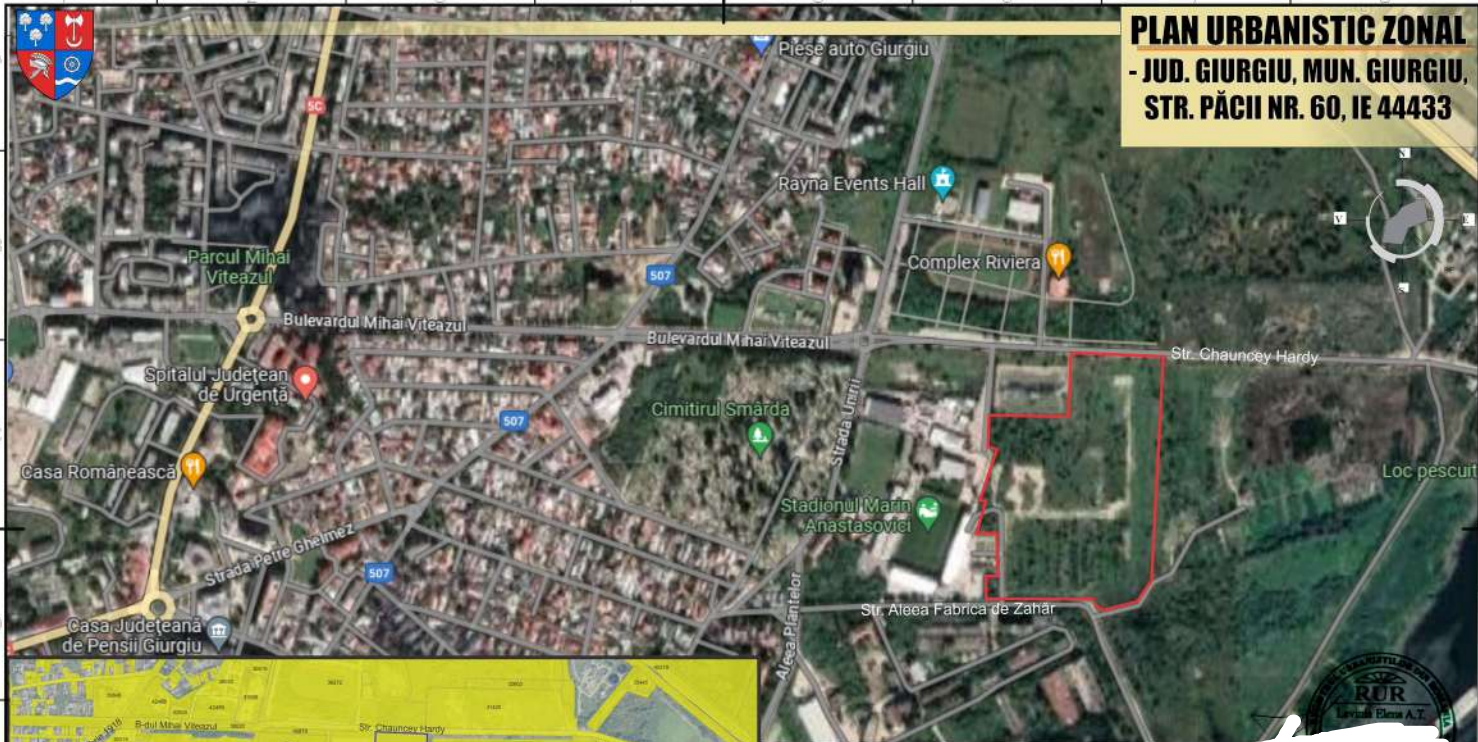


PLAN URBANISTIC ZONAL
- JUD. GIURGIU, MUN. GIURGIU,
STR. PĂCII NR. 60, IE 44433



PROIECTANT GENERAL: SC URBAN CUB-DESIGN S.R.L. cu sediul in Bucuresti, Str. Garnicii nr. 1, bl.49, sc.1, et.4, ap.27 sector 4 J40/ 226/2014 CUI 32652266 - 0744 353400		BENEFICIAR: SC ROYAL GREEN ENERGY SRL pentru PATRU CRISTIAN FLORIN	
PROIECTANT DE SPECIALITATE: SC SDH ARCHITECTURE S.R.L. cu sediul in Bucuresti, Str. Temisana nr. 19 sector 1 J40/3174/2008 CUI 23353656 - 0744838406		DENUMIRE PROIECT: P.U.Z. CONSTRUIRE PARC PANOURI FOTOVOLTAICE, UNITATE PRODUCTIE HIDROGEN VERDE SI STOCARE, FUNCTIUNI CONEXE, AMENAJARE INCINTA SI IMPREJUMIRE TEREN ADRESA Str. PACII, NR. 60, mun. Giurgiu, jud. Giurgiu, C.F. nr. 44433	
Sef proiect URB. L.E. OTELEA Proiectat URB. L.E. OTELEA Desenat URB. L.E. OTELEA		TITLUL PLANSII: INCADRARE IN TERITORIU	
		PROIECT NR. 04/2023 FAZA: P.U.Z. U01	
		Scara: - Data: 2023 Revizii: 0 Planse: 01/09	

PLAN URBANISTIC ZONAL
- JUD. GIURGIU, MUN. GIURGIU,
STR. PĂCII NR. 60, IE 44433



PROIECTANT GENERAL:
 SC URBAN CUB-DESIGN S.R.L.
 cu sediul in Bucuresti, Str. Garnitei
 nr. 1, bl.49, sc.1, etj.4, ap.27 sector 4 J40/ 226/2014
 CUI 32652266 - 0744 353400

BENEFICIAR:
 SC ROYAL GREEN ENERGY SRL
 pentru PATRU CRISTIAN FLORIN

PROIECTANT DE SPECIALITATE:
 SC SDH ARCHITECTURE S.R.L.
 cu sediul in Bucuresti, Str. Tomisana
 nr. 19 sector 1 J40/3174/2008
 CUI 23353656 - 0744838406

DENUMIRE PROIECT: P.U.Z.
 CONSTRUIRE PARC PANOURI FOTOVOLTAICE, UNITATE
 PRODUCTIE HIDROGEN VERDE SI STOCARE, FUNCTIUNI
 CONEXE, AMENAJARE INCINTA SI IMPREJUMUIRE TEREN
 ADRESA: Str. PACII, NR. 60, mun. Giurgiu, jud. Giurgiu, C.F. nr. 44433

Sef proiect	URB. L.E. OȚELEA
Proiectat	URB. L.E. OȚELEA
Desenat	URB. L.E. OȚELEA

TITLUL PLANȘEI:			
INCADRARE IN SISTEM SATELIT			
Scara:	Data:	Revizii:	Planșa:
-	2023	0	02/08
			PROIECT NR. 06 / 2023
			FAZA: P.U.Z.
			U02



Plan de încadrare în zona

Nr. cad. (IE) 44433
Jud. Giurgiu, mun. Giurgiu, Strada PĂCII, nr. 60

Scara 1:10.000



Legendă
Teren studiat
imobil în baza de date OCPI
Construcție în baza de date OCPI

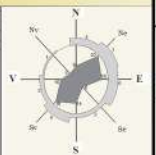
Julian Sandru
Categorie D / RO-B-F-2193
2023.03.16 08:48:12 +02'00'

Redactat,
ing. Julian Sandru
RO-B-F-2193

Data editării: 16.03.2023

PLAN URBANISTIC ZONAL

- JUD. GIURGIU, MUN. GIURGIU,
STR. PĂCII NR. 60, IE 44433



Date referitoare la teren

Nr. Ort	Categorie folosință	Intravilan	Suprafața (mp)	Taria	Parcelă	Nr. topo	Observații / Referințe
1	curți construcții	DA	79,3	-	-	-	TEREN PARȚIAL ÎMPREJMUIT CU GĂRD DIN METAL ȘI PLĂSĂ
2	arabil	DA	82.709	-	-	-	TEREN PARȚIAL ÎMPREJMUIT CU GĂRD DIN METAL ȘI PLĂSĂ

PROIECTANT GENERAL:

SC URBAN CUB-DESIGN S.R.L.
cu sediul în București, Str. Garnicii
nr. 1, bl.49, sc.1, etj.4, ap.27 sector 4 J40/ 226/2014
CUI 32652266 - 0744 353400

BENEFICIAR:

SC ROYAL GREEN ENERGY SRL
pentru PATRU CRISTIAN FLORIN

PROIECTANT DE SPECIALITATE:

SC SDH ARCHITECTURE S.R.L.
cu sediul în București, Str. Tomisana
nr. 19 sector 1 J40/3174/2008
CUI 23353656 - 0744838406

DENUMIRE PROIECT: P.U.Z.
CONSTRUIRE PARC PANOURI FOTOVOLTAICE, UNITATE
PRODUCȚIE HIDROGEN VERDE ȘI STOCARE. FUNCȚIUNI
CONEXE, AMENAJARE ÎNCINTĂ ȘI ÎMPREJMUIRE TEREN
ADRESA: Str. PĂCII, NR. 60, mun. Giurgiu, jud. Giurgiu, C.F. nr. 44433

TITLUL PLANȘEI:

SITUAȚIA CADASTRALĂ

PROIECT NR.
06 / 2023

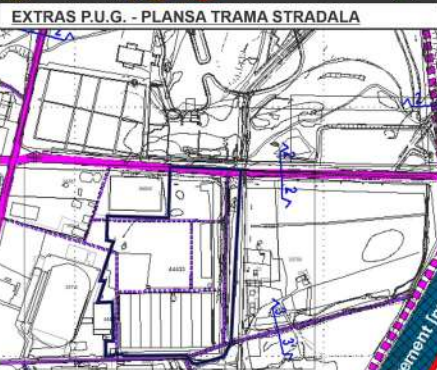
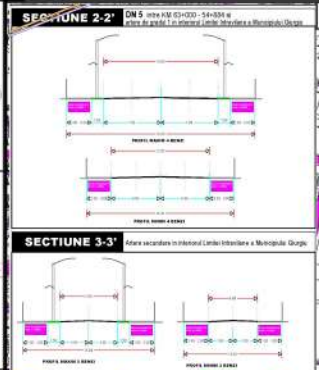
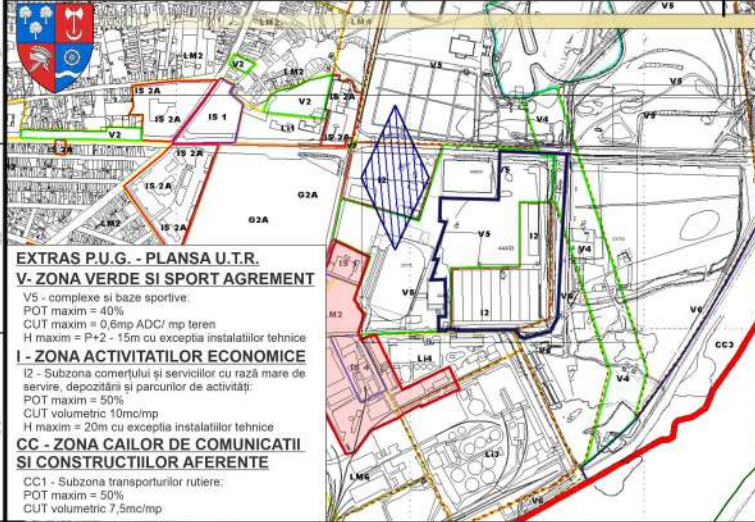
FAZA:
P.U.Z.

U03

Sef proiect	URB. L.E. OȚELEA
Proiectat	URB. L.E. OȚELEA
Desenat	URB. L.E. OȚELEA

Scara:	Data:	Revizia:	Planșa:
1/10.000	2023	0	03/08

PLAN URBANISTIC ZONAL
- JUD. GIURGIU, MUN. GIURGIU,
STR. PĂCII NR. 60, IE 44433



- ZONIFICARE FUNCTIONALA**
- ZONA SPATII VERZI PROTECTIE / AGREMENT / SPORT
 - STRAZI EXISTENTE
 - STRAZI PROPUSE
- ZONE MIXTE DE DEZVOLTARE**
- ZONA MIXTA INDUSTRIE/ DEPOZITARE/ SERVICII/ COMERT
 - ZONA MIXTA COMERT / SERVICII / LOISIR
- REGLEMENTARI**
- INTERDICTIE TEMPORARA DE CONSTRUIRE (PANA LA ELABORARE P.U.Z PARCELARE SI IERARHIZARE CIRCULATI) CU EXCEPTIA LOTURILOR CU FOND CONSTRUIT EXISTENT

PROIECTANT GENERAL:
 SC URBAN CUB-DESIGN S.R.L.
 cu sediul in Bucuresti, Str. Garnicii
 nr. 1, bl.49, sc.1, etj.4, ap.27 sector 4 J40/ 226/2014
 CUI 32652266 - 0744 353400

BENEFICIAR:
 SC ROYAL GREEN ENERGY SRL
 pentru PATRU CRISTIAN FLORIN

PROIECTANT DE SPECIALITATE:
 SC SDH ARCHITECTURE S.R.L.
 cu sediul in Bucuresti, Str. Tomisana
 nr. 19 sector 1 J40/3174/2008
 CUI 23353656 - 0744838406

DENUMIRE PROIECT: P.U.Z.
**CONSTRUIRE PARC PANOURI FOTOVOLTAICE, UNITATE
 PRODUCTIE HIDROGEN VERDE SI STOCARE. FUNCTIUNI
 CONEXE, AMENAJARE INCINTA SI IMPREJUMUIRE TEREN**
 ADRESA: Str. PACII, NR. 60, mun. Giurgiu, jud. Giurgiu, C.F. nr. 44433

Sef proiect: URB. L.E. OTELEA
 Proiectat: URB. L.E. OTELEA
 Desenat: URB. L.E. OTELEA

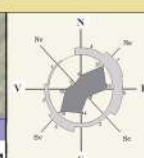
TITLUL PLANSEI:
INCADRARE IN P.U.G. MUN.GIURGIU
PREVEDERI REGLEMENTARI
- EXTRAS -

PROIECT NR. 06 / 2023
 FAZA: P.U.Z.
 U04

Scara: 1/10.000 Data: 2023 Revizii: 0 Planşa: 04/08

PLAN URBANISTIC ZONAL

- JUD. GIURGIU, MUN. GIURGIU, STR. PĂCII NR. 60, IE 44433



Parcela (1)

Nr. Pct.	Coordonata pt. de contur	Suprafata
	X (m) Y (m)	[m ²]
1	267013,629 579190,652	122,05
2	267099,636 579212,679	14,48
3	267008,020 579230,951	231,95
4	266774,482 579217,689	2,50
5	266773,952 579223,256	111,71
6	266612,435 579231,124	21,29
7	266634,230 579225,933	94,28
8	266620,424 579242,133	19,15
9	266621,628 579233,679	225,09
10	266637,324 579233,679	3,44
11	266636,404 579096,650	3,44
12	266638,207 579096,270	14,18
13	266639,320 579091,084	3,43
14	266638,252 579071,977	13,48
15	266639,320 579064,565	12,48
16	266635,984 579063,988	20,20
17	266632,628 579064,565	14,23
18	266635,893 579071,635	24,24
19	266632,138 579071,977	26,22
20	266742,441 579076,356	26,22
21	266741,863 579071,700	43,26
22	266744,968 579063,656	9,24
23	266734,368 579052,132	80,29
24	266633,704 579079,220	27,79
25	266628,782 579064,407	40,29
26	26674,938 579064,730	122,20
27	266713,294 579232,947	101,10

- Legenda:**
- Limita zona studiata
 - Limita teren ce a generat PUZ-ul - S = 83502mp
- FUNCTIUNEA TERENURILOR**
- CC1** Teren domeniul public zona drum
 - I2** Teren mixt industrie/ depozitare/ servicii/ comert
 - V4** Zona de protectie LEA
 - V5** Teren spatii verzi, agrement, sport
 - V6** Teren agrement, cu concentrare de regula in vecinatatea apei
- Interdictie temporara de construire (pana la elaborare PUZ parcelare si ierarhizare circulatii) cu exceptia loturilor cu fond construit existent Alei in incinta neamenajate cf. PUG
- Construcții existente
 - LEA 20 KV
 - LEA 110KV
 - Acces in terenul studiat

Centralizator suprafete pentru incadrarea in PUG

Imobil IE 44433 UAT Giurgiu

Nr. Crt.	Zona PUG	Suprafata [mp]
1	V5	34062
2	V4	1661
3	I2	32184
4	V6	2679
5	Circulatii	12916
TOTAL		83502



PROIECTANT GENERAL:
 SC URBAN CUB-DESIGN S.R.L.
 cu sediul in Bucuresti, Str. Garnitei
 nr. 1, bl.49, sc.1, etj.4, ap.27 sector 4 J40/ 226/2014
 CUI 32652266 - 0744 353400

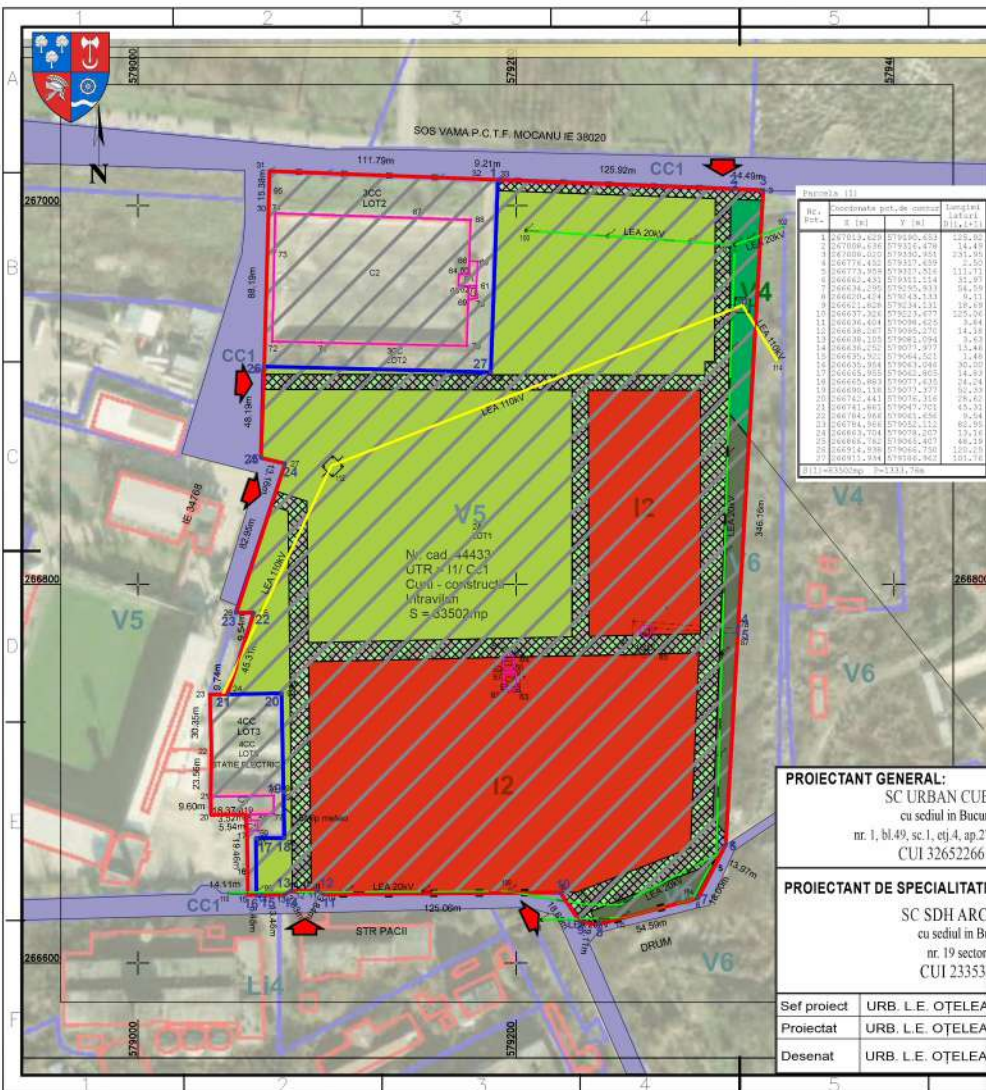
BENEFICIAR:
 SC ROYAL GREEN ENERGY SRL
 pentru PATRU CRISTIAN FLORIN

PROIECTANT DE SPECIALITATE:
 SC SDH ARCHITECTURE S.R.L.
 cu sediul in Bucuresti, Str. Tomisana
 nr. 19 sector 1 J40/3174/2008
 CUI 23353656 - 0744838406

DENUMIRE PROIECT: P.U.Z.
 CONSTRUIRE PARC PANOURI FOTOVOLTAICE, UNITATE
 PRODUCTIE HIDROGEN VERDE SI STOCARE. FUNCTIUNI
 CONEXE, AMENAJARE INCINTA SI IMPREJUMIURE TEREN
 ADRESA: Str. PACII, NR. 60, mun. Giurgiu, jud. Giurgiu, C.F. nr. 44433

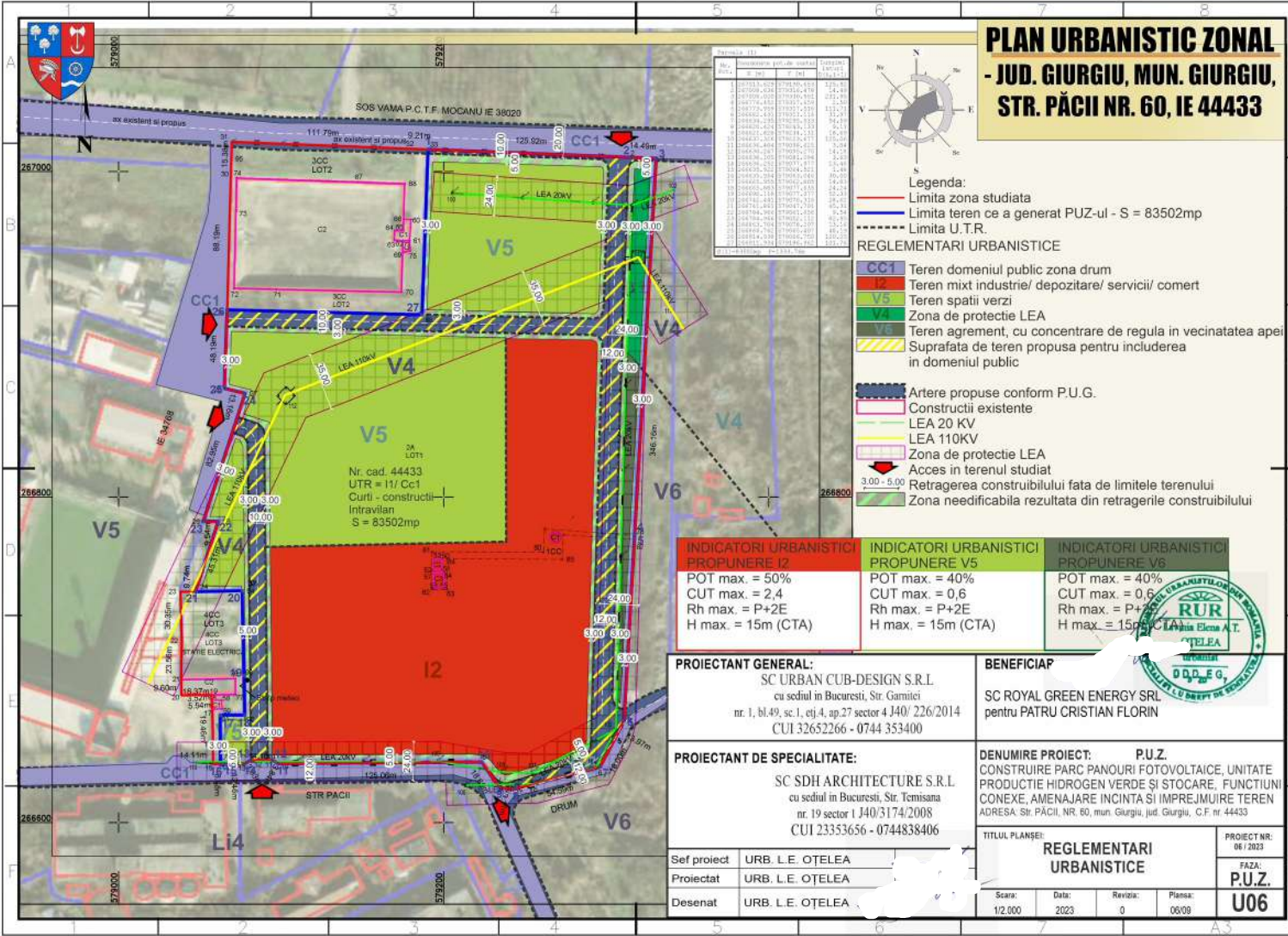
Sef proiect	URB. L.E. OTELEA
Proiectat	URB. L.E. OTELEA
Desenat	URB. L.E. OTELEA

TITLUL PLANSEI: ANALIZA SITUATIEI EXISTENTE			
Scara:	Data:	Revizii:	Planşa:
1/2.000	2023	0	05/08
PROIECT NR. 06 / 2023			FAZA: P.U.Z.
			U05



PLAN URBANISTIC ZONAL

- JUD. GIURGIU, MUN. GIURGIU, STR. PĂCII NR. 60, IE 44433



№	Coordonata pe axa X (m)	Coordonata pe axa Y (m)	Suprafata (mp)
1	111.76m	9.21m	1029.84
2	125.92m	20.00m	2518.88
3	14.46m	3.00m	43.38
4	3.00m	3.00m	9.00
5	3.00m	3.00m	9.00
6	3.00m	3.00m	9.00
7	3.00m	3.00m	9.00
8	3.00m	3.00m	9.00
9	3.00m	3.00m	9.00
10	3.00m	3.00m	9.00
11	3.00m	3.00m	9.00
12	3.00m	3.00m	9.00
13	3.00m	3.00m	9.00
14	3.00m	3.00m	9.00
15	3.00m	3.00m	9.00
16	3.00m	3.00m	9.00
17	3.00m	3.00m	9.00
18	3.00m	3.00m	9.00
19	3.00m	3.00m	9.00
20	3.00m	3.00m	9.00
21	3.00m	3.00m	9.00
22	3.00m	3.00m	9.00
23	3.00m	3.00m	9.00
24	3.00m	3.00m	9.00
25	3.00m	3.00m	9.00
26	3.00m	3.00m	9.00
27	3.00m	3.00m	9.00
28	3.00m	3.00m	9.00
29	3.00m	3.00m	9.00
30	3.00m	3.00m	9.00
31	3.00m	3.00m	9.00
32	3.00m	3.00m	9.00
33	3.00m	3.00m	9.00
34	3.00m	3.00m	9.00
35	3.00m	3.00m	9.00
36	3.00m	3.00m	9.00
37	3.00m	3.00m	9.00
38	3.00m	3.00m	9.00
39	3.00m	3.00m	9.00
40	3.00m	3.00m	9.00
41	3.00m	3.00m	9.00
42	3.00m	3.00m	9.00
43	3.00m	3.00m	9.00
44	3.00m	3.00m	9.00
45	3.00m	3.00m	9.00
46	3.00m	3.00m	9.00
47	3.00m	3.00m	9.00
48	3.00m	3.00m	9.00
49	3.00m	3.00m	9.00
50	3.00m	3.00m	9.00
51	3.00m	3.00m	9.00
52	3.00m	3.00m	9.00
53	3.00m	3.00m	9.00
54	3.00m	3.00m	9.00
55	3.00m	3.00m	9.00
56	3.00m	3.00m	9.00
57	3.00m	3.00m	9.00
58	3.00m	3.00m	9.00
59	3.00m	3.00m	9.00
60	3.00m	3.00m	9.00
61	3.00m	3.00m	9.00
62	3.00m	3.00m	9.00
63	3.00m	3.00m	9.00
64	3.00m	3.00m	9.00
65	3.00m	3.00m	9.00
66	3.00m	3.00m	9.00
67	3.00m	3.00m	9.00
68	3.00m	3.00m	9.00
69	3.00m	3.00m	9.00
70	3.00m	3.00m	9.00
71	3.00m	3.00m	9.00
72	3.00m	3.00m	9.00
73	3.00m	3.00m	9.00
74	3.00m	3.00m	9.00
75	3.00m	3.00m	9.00
76	3.00m	3.00m	9.00
77	3.00m	3.00m	9.00
78	3.00m	3.00m	9.00
79	3.00m	3.00m	9.00
80	3.00m	3.00m	9.00
81	3.00m	3.00m	9.00
82	3.00m	3.00m	9.00
83	3.00m	3.00m	9.00
84	3.00m	3.00m	9.00
85	3.00m	3.00m	9.00
86	3.00m	3.00m	9.00
87	3.00m	3.00m	9.00
88	3.00m	3.00m	9.00
89	3.00m	3.00m	9.00
90	3.00m	3.00m	9.00
91	3.00m	3.00m	9.00
92	3.00m	3.00m	9.00
93	3.00m	3.00m	9.00
94	3.00m	3.00m	9.00
95	3.00m	3.00m	9.00
96	3.00m	3.00m	9.00
97	3.00m	3.00m	9.00
98	3.00m	3.00m	9.00
99	3.00m	3.00m	9.00
100	3.00m	3.00m	9.00

- Legenda:**
- Limita zona studiata
 - Limita teren ce a generat PUZ-ul - S = 83502mp
 - Limita U.T.R.
- REGLEMENTARI URBANISTICE**
- CC1** Teren domeniul public zona drum
 - I2** Teren mixt industrie/ depozitare/ servicii/ comert
 - V5** Teren spatii verzi
 - V4** Zona de protectie LEA
 - V6** Teren agrement, cu concentrare de regula in vecinatatea apei
 - Suprafata de teren propusa pentru includerea in domeniul public
- Artere propuse conform P.U.G.
 - Constructii existente
 - LEA 20 KV
 - LEA 110KV
 - Zona de protectie LEA
 - Acces in terenul studiat
 - Retragerea constructiilor fata de limitele terenului
 - Zona neindicabila rezultata din retragerea constructiilor

INDICATORI URBANISTICI PROPUNERE I2	INDICATORI URBANISTICI PROPUNERE V5	INDICATORI URBANISTICI PROPUNERE V6
POT max. = 50%	POT max. = 40%	POT max. = 40%
CUT max. = 2,4	CUT max. = 0,6	CUT max. = 0,6
Rh max. = P+2E	Rh max. = P+2E	Rh max. = P+2E
H max. = 15m (CTA)	H max. = 15m (CTA)	H max. = 15m (CTA)

PROIECTANT GENERAL:
 SC URBAN CUB-DESIGN S.R.L.
 cu sediul in Bucuresti, Str. Garnicii
 nr. 1, bl.49, sc.1, etj.4, ap.27 sector 4 J40/ 226/2014
 CUI 32652266 - 0744 353400

BENEFICIAR
 SC ROYAL GREEN ENERGY SRL
 pentru PATRU CRISTIAN FLORIN

PROIECTANT DE SPECIALITATE:
 SC SDH ARCHITECTURE S.R.L.
 cu sediul in Bucuresti, Str. Tomisana
 nr. 19 sector 1 J40/3174/2008
 CUI 23353656 - 0744838406

DENUMIRE PROIECT: P.U.Z.
 CONSTRUIRE PARC PANOURI FOTOVOLTAICE, UNITATE
 PRODUCTIE HIDROGEN VERDE SI STOCARE. FUNCTIUNI
 CONEXE, AMENAJARE INCINTA SI IMPREJUMUIRE TEREN
 ADRESA: Str. PACII, NR. 60, mun. Giurgiu, jud. Giurgiu, C.F. nr. 44433

Sef proiect	URB. L.E. OTELEA
Proiectat	URB. L.E. OTELEA
Desenat	URB. L.E. OTELEA

TITLUL PLANSEI:			
REGLEMENTARI URBANISTICE			
Scara:	Data:	Revizii:	Planşa:
1/2.000	2023	0	06/08
PROJECT NR. 06 / 2023			FAZA: P.U.Z.
			U06



PLAN URBANISTIC ZONAL

- JUD. GIURGIU, MUN. GIURGIU, STR. PĂCII NR. 60, IE 44433

Legenda:
 - Limita zona studiata
 - Limita teren ce a generat PUZ-ul - S = 83502mp
 - Limita U.T.R.

REGLEMENTARI URBANISTICE

- CC1** Teren domeniul public zona drum
- I2** Teren aferent activitatilor productive
- V5** Suprafata de teren propusa pentru includerea in domeniul public
- V4** Artere propuse conform P.U.G.
- V5** Constructii existente
- V5** LEA 20 KV
- V5** LEA 110KV
- V5** Zona de protectie LEA
- V5** Acces in terenul studiat
- V5** Retragerea constructiilor fata de limitele terenului
- V5** Zona needificabila rezultata din retragerile constructiilor
- V5** Drum carosabil privat in cadrul incintei
- V5** Circulatii tehnologice si pietonale
- V5** Retragere propusa constructii

DESCRIERE CONSTRUCTII, ECHIPAMENTE INSTALATII:

- 1 Hala metalica dimensiuni 20 x 30m, H = 5,50m
- 2 Instalatie de alimentare electrica electrizor
- 3 Chillere
- 4 Platforma cu pavele
- 5 Rezervor H2
- 6 Rezervor O2
- 7 Compresor Ionic 300 Bar
- 8 Compresor Ionic 80 Bar
- 9 Posturi de alimentare cu hidrogen pentru
- 10 Constructie anexa tip container - Functii conexe:
- Paza, vestiare, gr. sanitare
- Echipeamente conexe
- Panou fotovoltaic cu amprenta la

Lot	Suprafata	Utilizari	Observatii
1	111.76	CC1	ax existent si propus
2	125.92	CC1	
3	20.00	CC1	
4	14.46	CC1	
5	3.00	CC1	
6	3.00	CC1	
7	3.00	CC1	
8	3.00	CC1	
9	3.00	CC1	
10	3.00	CC1	
11	3.00	CC1	
12	3.00	CC1	
13	3.00	CC1	
14	3.00	CC1	
15	3.00	CC1	
16	3.00	CC1	
17	3.00	CC1	
18	3.00	CC1	
19	3.00	CC1	
20	3.00	CC1	
21	3.00	CC1	
22	3.00	CC1	
23	3.00	CC1	
24	3.00	CC1	
25	3.00	CC1	
26	3.00	CC1	
27	3.00	CC1	
28	3.00	CC1	
29	3.00	CC1	
30	3.00	CC1	
31	3.00	CC1	
32	3.00	CC1	
33	3.00	CC1	
34	3.00	CC1	
35	3.00	CC1	
36	3.00	CC1	
37	3.00	CC1	
38	3.00	CC1	
39	3.00	CC1	
40	3.00	CC1	
41	3.00	CC1	
42	3.00	CC1	
43	3.00	CC1	
44	3.00	CC1	
45	3.00	CC1	
46	3.00	CC1	
47	3.00	CC1	
48	3.00	CC1	
49	3.00	CC1	
50	3.00	CC1	
51	3.00	CC1	
52	3.00	CC1	
53	3.00	CC1	
54	3.00	CC1	
55	3.00	CC1	
56	3.00	CC1	
57	3.00	CC1	
58	3.00	CC1	
59	3.00	CC1	
60	3.00	CC1	
61	3.00	CC1	
62	3.00	CC1	
63	3.00	CC1	
64	3.00	CC1	
65	3.00	CC1	
66	3.00	CC1	
67	3.00	CC1	
68	3.00	CC1	
69	3.00	CC1	
70	3.00	CC1	
71	3.00	CC1	
72	3.00	CC1	
73	3.00	CC1	
74	3.00	CC1	
75	3.00	CC1	
76	3.00	CC1	
77	3.00	CC1	
78	3.00	CC1	
79	3.00	CC1	
80	3.00	CC1	
81	3.00	CC1	
82	3.00	CC1	
83	3.00	CC1	
84	3.00	CC1	
85	3.00	CC1	
86	3.00	CC1	
87	3.00	CC1	
88	3.00	CC1	
89	3.00	CC1	
90	3.00	CC1	
91	3.00	CC1	
92	3.00	CC1	
93	3.00	CC1	
94	3.00	CC1	
95	3.00	CC1	
96	3.00	CC1	
97	3.00	CC1	
98	3.00	CC1	
99	3.00	CC1	
100	3.00	CC1	

INDICATORI URBANISTICI PROPUNERE I2
POT max. = 50%
CUT max. = 2,4
Rh max. = P+2E
H max. = 15m (CTA)

INDICATORI URBANISTICI PROPUNERE V5
POT max. = 40%
CUT max. = 0,6
Rh max. = P+2E
H max. = 15m (CTA)

INDICATORI URBANISTICI PROPUNERE V6
POT max. = 40%
CUT max. = 0,6
Rh max. = P+2E
H max. = 15m (CTA)

PROIECTANT GENERAL:
 SC URBAN CUB-DESIGN S.R.L.
 cu sediul in Bucuresti, Str. Garnitei
 nr. 1, bl.49, sc.1, etj.4, ap.27 sector 4 J40/ 226/2014
 CUI 32652266 - 0744 353400

BENEFICIAR:
 SC ROYAL GREEN ENERGY SRL
 pentru PATRU CRISTIAN FLORIN

PROIECTANT DE SPECIALITATE:
 SC SDH ARCHITECTURE S.R.L.
 cu sediul in Bucuresti, Str. Tomisana
 nr. 19 sector 1 J40/3174/2008
 CUI 23353656 - 0744838406

DENUMIRE PROIECT: P.U.Z.
 CONSTRUIRE PARC PANOURI FOTOVOLTAICE, UNITATE
 PRODUCTIE HIDROGEN VERDE SI STOCARE. FUNCTIUNI
 CONEXE, AMENAJARE INCINTA SI IMPREJUMUIRE TEREN
 ADRESA: Str. PACII, NR. 60, mun. Giurgiu, jud. Giurgiu, C.F. nr. 44433

Sef proiect	URB. L.E. OTELEA
Proiectat	URB. L.E. OTELEA
Desenat	URB. L.E. OTELEA

TITLUL PLANSEI:	MOBILARE URBANA	PROIECT NR. 06 / 2023
Scara:	1:2.000	FAZA: P.U.Z.
Data:	2023	07/08
Revizii:	0	U06



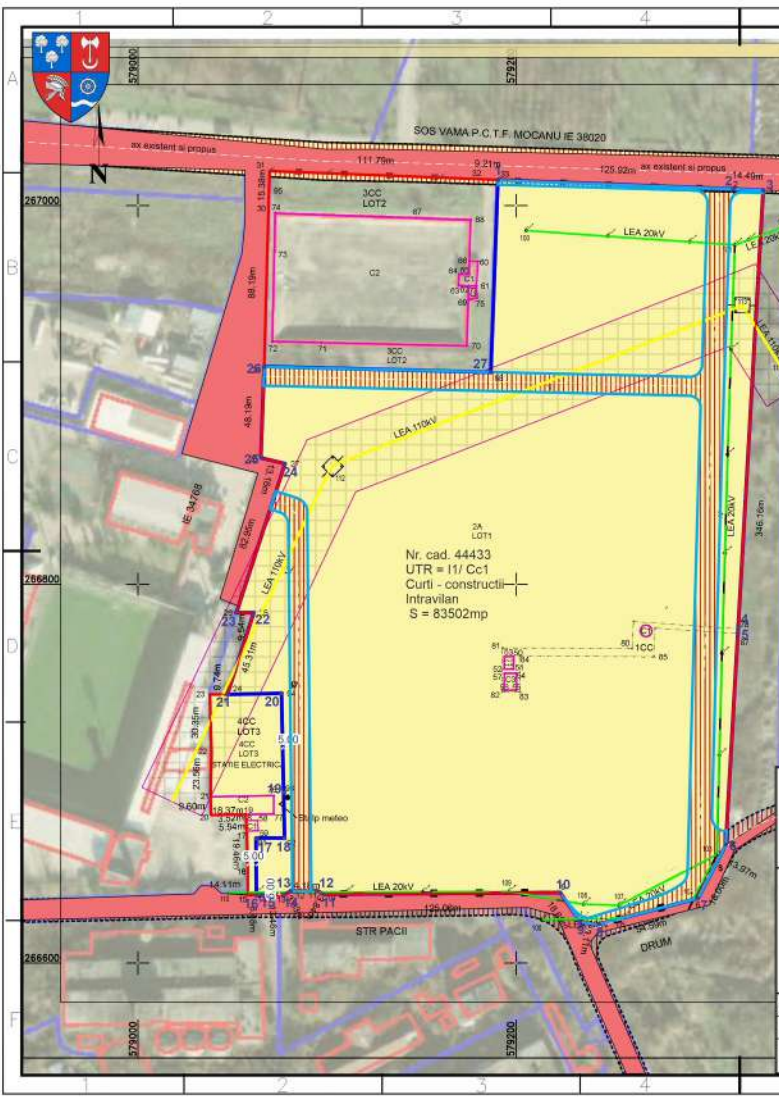
PLAN URBANISTIC ZONAL

- JUD. GIURGIU, MUN. GIURGIU, STR. PĂCII NR. 60, IE 44433

Parcela 1/1			
Nr. Puz.	Coordonata punctului de interes	Coordonata punctului de interes	Suprafata (m ²)
X (m)	Y (m)	Z (m)	
1	107114.823	272294.423	122.85
2	267094.224	272294.423	114.84
3	267094.225	272294.423	231.00
4	267075.423	272294.423	20.20
5	267075.423	272294.423	112.71
6	267075.423	272294.423	21.21
7	267075.423	272294.423	84.20
8	267075.423	272294.423	9.13
9	267075.423	272294.423	122.20
10	267075.423	272294.423	2.24
11	267075.423	272294.423	12.84
12	267075.423	272294.423	1.41
13	267075.423	272294.423	13.44
14	267075.423	272294.423	24.24
15	267075.423	272294.423	14.43
16	267075.423	272294.423	24.24
17	267075.423	272294.423	24.24
18	267075.423	272294.423	24.24
19	267075.423	272294.423	24.24
20	267075.423	272294.423	24.24
21	267075.423	272294.423	24.24
22	267075.423	272294.423	24.24
23	267075.423	272294.423	24.24
24	267075.423	272294.423	24.24
25	267075.423	272294.423	24.24
26	267075.423	272294.423	24.24
27	267075.423	272294.423	24.24
28	267075.423	272294.423	24.24
29	267075.423	272294.423	24.24
30	267075.423	272294.423	24.24
31	267075.423	272294.423	24.24
32	267075.423	272294.423	24.24
33	267075.423	272294.423	24.24
34	267075.423	272294.423	24.24
35	267075.423	272294.423	24.24
36	267075.423	272294.423	24.24
37	267075.423	272294.423	24.24
38	267075.423	272294.423	24.24
39	267075.423	272294.423	24.24
40	267075.423	272294.423	24.24
41	267075.423	272294.423	24.24
42	267075.423	272294.423	24.24
43	267075.423	272294.423	24.24
44	267075.423	272294.423	24.24
45	267075.423	272294.423	24.24
46	267075.423	272294.423	24.24
47	267075.423	272294.423	24.24
48	267075.423	272294.423	24.24
49	267075.423	272294.423	24.24
50	267075.423	272294.423	24.24
51	267075.423	272294.423	24.24
52	267075.423	272294.423	24.24
53	267075.423	272294.423	24.24
54	267075.423	272294.423	24.24
55	267075.423	272294.423	24.24
56	267075.423	272294.423	24.24
57	267075.423	272294.423	24.24
58	267075.423	272294.423	24.24
59	267075.423	272294.423	24.24
60	267075.423	272294.423	24.24
61	267075.423	272294.423	24.24
62	267075.423	272294.423	24.24
63	267075.423	272294.423	24.24
64	267075.423	272294.423	24.24
65	267075.423	272294.423	24.24
66	267075.423	272294.423	24.24
67	267075.423	272294.423	24.24
68	267075.423	272294.423	24.24
69	267075.423	272294.423	24.24
70	267075.423	272294.423	24.24
71	267075.423	272294.423	24.24
72	267075.423	272294.423	24.24
73	267075.423	272294.423	24.24
74	267075.423	272294.423	24.24
75	267075.423	272294.423	24.24
76	267075.423	272294.423	24.24
77	267075.423	272294.423	24.24
78	267075.423	272294.423	24.24
79	267075.423	272294.423	24.24
80	267075.423	272294.423	24.24
81	267075.423	272294.423	24.24
82	267075.423	272294.423	24.24
83	267075.423	272294.423	24.24
84	267075.423	272294.423	24.24
85	267075.423	272294.423	24.24
86	267075.423	272294.423	24.24
87	267075.423	272294.423	24.24
88	267075.423	272294.423	24.24
89	267075.423	272294.423	24.24
90	267075.423	272294.423	24.24
91	267075.423	272294.423	24.24
92	267075.423	272294.423	24.24
93	267075.423	272294.423	24.24
94	267075.423	272294.423	24.24
95	267075.423	272294.423	24.24
96	267075.423	272294.423	24.24
97	267075.423	272294.423	24.24
98	267075.423	272294.423	24.24
99	267075.423	272294.423	24.24
100	267075.423	272294.423	24.24



- Legenda:**
- Limita zona studiata
 - Limita teren ce a generat PUZ-ul - S = 83502mp
- REGIM JURIDIC**
- Domeniul public al administratiei locale
 - Domeniul privat al persoanelor fizice/ juridice
 - Suprafata propusa spre a trece din domeniul privat al persoanelor fizice/ juridice in domeniul public al administratiei locale cf. P.U.G.
 - Teren rezervat in eventuala propunere a profilului stradal



PROIECTANT GENERAL:
SC URBAN CUB-DESIGN S.R.L.
cu sediu in Bucuresti, Str. Garnicii
nr. 1, bl.49, sc.1, etj.4, ap.27 sector 4 J40/ 226/2014
CUI 32652266 - 0744 353400

BENEFICIAR:
SC ROYAL GREEN ENERGY SRL
pentru PATRU CRISTIAN FLORIN

PROIECTANT DE SPECIALITATE:
SC SDH ARCHITECTURE S.R.L.
cu sediu in Bucuresti, Str. Tomisana
nr. 19 sector 1 J40/3174/2008
CUI 23353656 - 0744838406

DENUMIRE PROIECT: P.U.Z.
CONSTRUIRE PARC PANOURI FOTOVOLTAICE, UNITATE
PRODUCTIE HIDROGEN VERDE SI STOCARE. FUNCTIUNI
CONEXE, AMENAJARE INCINTA SI IMPREJUMUIRE TEREN
ADRESA: Str. PACII, NR. 60, mun. Giurgiu, jud. Giurgiu, C.F. nr. 44433

Sef proiect	URB. L.E. OTELEA
Proiectat	URB. L.E. OTELEA
Desenat	URB. L.E. OTELEA

TITLUL PLANSEI: REGIM JURIDIC		PROIECT NR. 06 / 2023
Scara:		FAZA: P.U.Z.
1:2.000	Data: 2023	U08
Revizia: 0	Planşa: 08/08	



PLAN URBANISTIC ZONAL

- JUD. GIURGIU, MUN. GIURGIU, STR. PĂCII NR. 60, IE 44433

Parcela 333

№	Coordonata pe axa X	Coordonata pe axa Y	Suprafata
1	270520,000	270520,000	1,20
2	270520,000	270520,000	1,20
3	270520,000	270520,000	1,20
4	270520,000	270520,000	1,20
5	270520,000	270520,000	1,20
6	270520,000	270520,000	1,20
7	270520,000	270520,000	1,20
8	270520,000	270520,000	1,20
9	270520,000	270520,000	1,20
10	270520,000	270520,000	1,20
11	270520,000	270520,000	1,20
12	270520,000	270520,000	1,20
13	270520,000	270520,000	1,20
14	270520,000	270520,000	1,20
15	270520,000	270520,000	1,20
16	270520,000	270520,000	1,20
17	270520,000	270520,000	1,20
18	270520,000	270520,000	1,20
19	270520,000	270520,000	1,20
20	270520,000	270520,000	1,20
21	270520,000	270520,000	1,20
22	270520,000	270520,000	1,20
23	270520,000	270520,000	1,20
24	270520,000	270520,000	1,20
25	270520,000	270520,000	1,20
26	270520,000	270520,000	1,20
27	270520,000	270520,000	1,20
28	270520,000	270520,000	1,20
29	270520,000	270520,000	1,20
30	270520,000	270520,000	1,20
31	270520,000	270520,000	1,20
32	270520,000	270520,000	1,20
33	270520,000	270520,000	1,20
34	270520,000	270520,000	1,20
35	270520,000	270520,000	1,20
36	270520,000	270520,000	1,20
37	270520,000	270520,000	1,20
38	270520,000	270520,000	1,20
39	270520,000	270520,000	1,20
40	270520,000	270520,000	1,20
41	270520,000	270520,000	1,20
42	270520,000	270520,000	1,20
43	270520,000	270520,000	1,20
44	270520,000	270520,000	1,20
45	270520,000	270520,000	1,20
46	270520,000	270520,000	1,20
47	270520,000	270520,000	1,20
48	270520,000	270520,000	1,20
49	270520,000	270520,000	1,20
50	270520,000	270520,000	1,20
51	270520,000	270520,000	1,20
52	270520,000	270520,000	1,20
53	270520,000	270520,000	1,20
54	270520,000	270520,000	1,20
55	270520,000	270520,000	1,20
56	270520,000	270520,000	1,20
57	270520,000	270520,000	1,20
58	270520,000	270520,000	1,20
59	270520,000	270520,000	1,20
60	270520,000	270520,000	1,20
61	270520,000	270520,000	1,20
62	270520,000	270520,000	1,20
63	270520,000	270520,000	1,20
64	270520,000	270520,000	1,20
65	270520,000	270520,000	1,20
66	270520,000	270520,000	1,20
67	270520,000	270520,000	1,20
68	270520,000	270520,000	1,20
69	270520,000	270520,000	1,20
70	270520,000	270520,000	1,20
71	270520,000	270520,000	1,20
72	270520,000	270520,000	1,20
73	270520,000	270520,000	1,20
74	270520,000	270520,000	1,20
75	270520,000	270520,000	1,20
76	270520,000	270520,000	1,20
77	270520,000	270520,000	1,20
78	270520,000	270520,000	1,20
79	270520,000	270520,000	1,20
80	270520,000	270520,000	1,20
81	270520,000	270520,000	1,20
82	270520,000	270520,000	1,20
83	270520,000	270520,000	1,20
84	270520,000	270520,000	1,20
85	270520,000	270520,000	1,20
86	270520,000	270520,000	1,20
87	270520,000	270520,000	1,20
88	270520,000	270520,000	1,20
89	270520,000	270520,000	1,20
90	270520,000	270520,000	1,20
91	270520,000	270520,000	1,20
92	270520,000	270520,000	1,20
93	270520,000	270520,000	1,20
94	270520,000	270520,000	1,20
95	270520,000	270520,000	1,20
96	270520,000	270520,000	1,20
97	270520,000	270520,000	1,20
98	270520,000	270520,000	1,20
99	270520,000	270520,000	1,20
100	270520,000	270520,000	1,20



Legenda:
 - Limita zona studiata
 - Limita teren ce a generat PUZ-ul - S = 83502mp

RETELE EDILITARE

- Teren domeniul public zona drum
- Constructii existente
- LEA 20 KV
- LEA 110KV
- Zona de protectie LEA

Nr. cad. 44433
 UTR = 11/ Cc1
 Curti - constructii
 Intravilan
 S = 83502mp



PROIECTANT GENERAL:
 SC URBAN CUB-DESIGN S.R.L.
 cu sediul in Bucuresti, Str. Garnitei
 nr. 1, bl.49, sc.1, etj.4, ap.27 sector 4 J40/ 226/2014
 CUI 32652266 - 0744 353400

BENEFICIAR:
 SC ROYAL GREEN ENERGY SRL
 pentru PATRU CRISTIAN FLORIN

PROIECTANT DE SPECIALITATE:
 SC SDH ARCHITECTURE S.R.L.
 cu sediul in Bucuresti, Str. Tomisana
 nr. 19 sector 1 J40/3174/2008
 CUI 23353656 - 0744838406

DENUMIRE PROIECT: P.U.Z.
 CONSTRUIRE PARC PANOURI FOTOVOLTAICE, UNITATE
 PRODUCTIE HIDROGEN VERDE SI STOCCARE. FUNCTIUNI
 CONEXE, AMENAJARE INCINTA SI IMPREJUMUIRE TEREN
 ADRESA: Str. PACII, NR. 60, mun. Giurgiu, jud. Giurgiu, C.F. nr. 44433

Sef proiect	URB. L.E. OTELEA
Proiectat	URB. L.E. OTELEA
Desenat	URB. L.E. OTELEA

TITLUL PLANSEI: RETELE EDILITARE			
Scara:	Data:	Revizia:	Planşa:
1/2.000	2023	0	09/08
PROJECT NR. 06 / 2023			FAZA: P.U.Z.
			U09