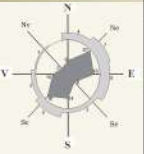


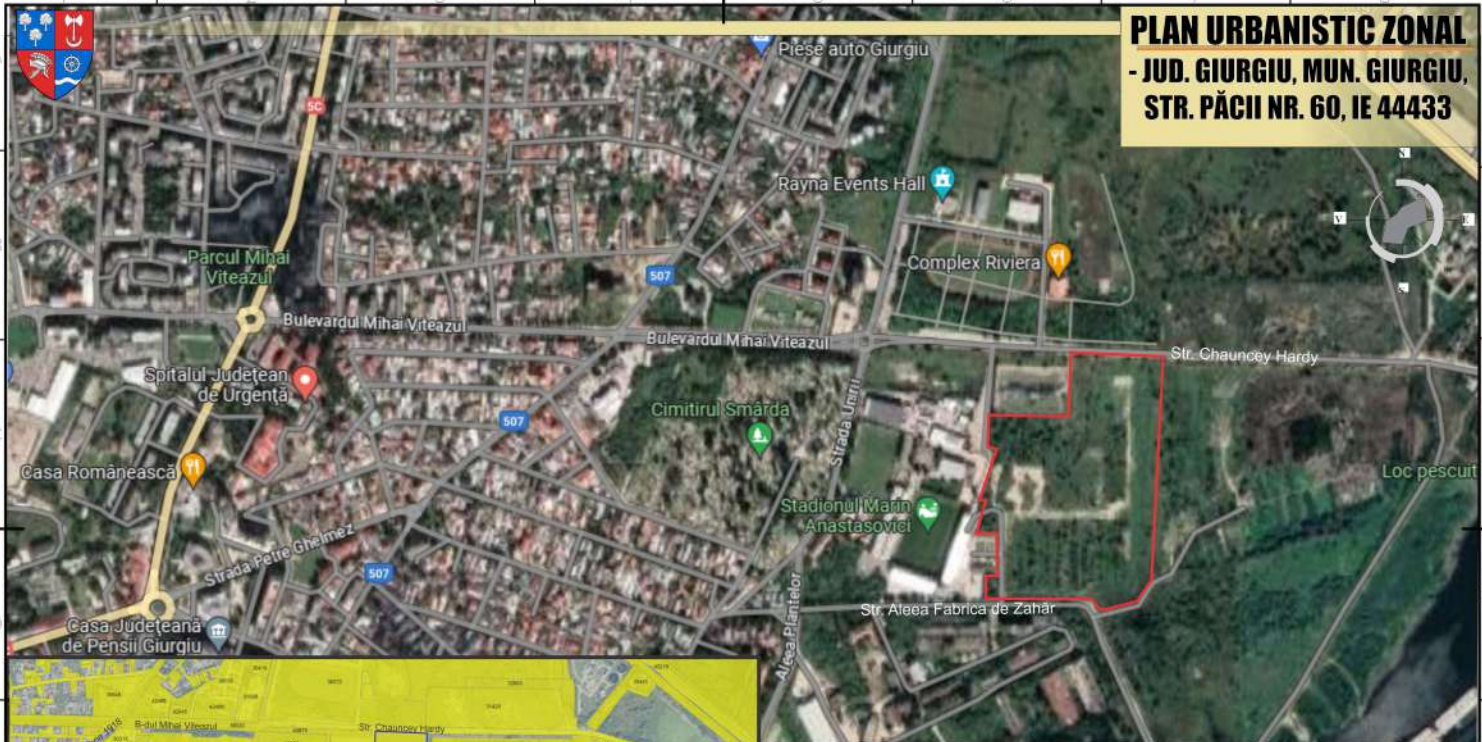
PLAN URBANISTIC ZONAL
- JUD. GIURGIU, MUN. GIURGIU,
STR. PĂCII NR. 60, IE 44433



TEREN STUDIAT

PROIECTANT GENERAL: SC URBAN CUB-DESIGN S.R.L. cu sediul in Bucuresti, Str. Garnitei nr. 1, bl.49, sc.1, etj.4, ap.27 sector 4 J40/ 226/2014 CUI 32652266 - 0744 353400		BENEFICIAR: SC ROYAL GREEN ENERGY SRL	
PROIECTANT DE SPECIALITATE: SC SDH ARCHITECTURE S.R.L. cu sediul in Bucuresti, Str. Temisana nr. 19 sector 1 J40/3174/2008 CUI 23353656 - 0744838406		DENUMIRE PROIECT: P.U.Z. CONSTRUIRE UNITATE PRODUCTIE HIDROGEN VERDE SI STOCARE, FUNCTIUNI CONEXE, AMENAJARE INCINTA, IMPREJMUIRE SI ORGANIZARE DE EXECUTIE ADRESA: Str. PĂCII, NR. 60, mun. Giurgiu, jud. Giurgiu, C.F. nr. 44433	
Sef proiect URB. L.E. OTELEA Proiectat URB. L.E. OTELEA Desenat URB. L.E. OTELEA		TITLUL PLANȘEI: INCADRARE IN TERITORIU	
		PROIECT NR. 06 / 2023	
		FAZA: P.U.Z.	
		U01	
		Scara: - Data: 2023 Revizii: 0 Plansa: 01/09	

PLAN URBANISTIC ZONAL
- JUD. GIURGIU, MUN. GIURGIU,
STR. PĂCII NR. 60, IE 44433



PROIECTANT GENERAL: SC URBAN CUB-DESIGN S.R.L. cu sediul in Bucuresti, Str. Garnicii nr. 1, bl.49, sc.1, etj 4, ap.27 sector 4 J40/ 226/2014 CUI 32652266 - 0744 353400		BENEFICIAR: SC ROYAL GREEN ENERGY SRL	
PROIECTANT DE SPECIALITATE: SC SDH ARCHITECTURE S.R.L. cu sediul in Bucuresti, Str. Temisana nr. 19 sector 1 J40/3174/2008 CUI 23353656 - 0744838406		DENUMIRE PROIECT: P.U.Z. CONSTRUIRE UNITATE PRODUCTIE HIDROGEN VERDE SI STOCARE, FUNCTIUNI CONEXE, AMENAJARE INCINTA, IMPREJMUIRE SI ORGANIZARE DE EXECUTIE ADRESA: Str. PĂCII, NR. 60, mun. Giurgiu, jud. Giurgiu, C.F. nr. 44433	
Sef proiect URB. L.E. OȚELEA		TITLUL PLANȘEI: INCADRARE IN SISTEM SATELIT	
Proiectat URB. L.E. OȚELEA		PROJECT NR. 06 / 2023	
Desenat URB. L.E. OȚELEA		FAZA: P.U.Z.	
		U02	
		Scara: -	Data: 2023
		Revizii: 0	Planșă: 02/08



Plan de încadrare în zona

Nr. cad. (IE) 44433
Jud. Giurgiu, mun. Giurgiu, Strada PĂCII, nr. 60

Scara 1:10.000



Legenda
Teren studiat
(roși) în baza de date OCPI
Construcții în baza de date OCPI

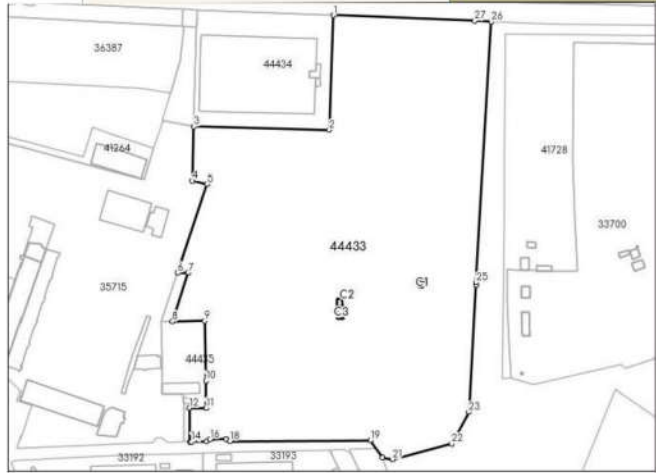
Data editării: 18.03.2023

lulian Sandru
Categoriea D / RO-B-F-2193
2023.03.16 08:48:12 +02'00'

Redactor,
ing. Iulian Sandru
RO-B-F-2193

PLAN URBANISTIC ZONAL

- JUD. GIURGIU, MUN. GIURGIU, STR. PĂCII NR. 60, IE 44433



Date referitoare la teren

Nr. Ot	Categorie folosință	Intra vi	Suprafața (mp)	Tarla	Parcelă	Nr. topo	Observații / Referințe
1	curți construcții	DA	793	-	-	-	TEREN PARȚIAL ÎMPREJMUIT CU GARD DIN METAL ȘI PLĂSA
2	arabil	DA	82.709	-	-	-	TEREN PARȚIAL ÎMPREJMUIT CU GARD DIN METAL ȘI PLĂSA

PROIECTANT GENERAL:

SC URBAN CUB-DESIGN S.R.L.
cu sediul în București, Str. Garnicii
nr. 1, bl.49, sc.1, etj.4, ap.27 sector 4 J40/ 226/2014
CUI 32652266 - 0744 353400

BENEFICIAR:

SC ROYAL GREEN ENERGY SRL

PROIECTANT DE SPECIALITATE:

SC SDH ARCHITECTURE S.R.L.
cu sediul în București, Str. Temisana
nr. 19 sector 1 J40/3174/2008
CUI 23353656 - 0744838406

DENUMIRE PROIECT: P.U.Z.
CONSTRUIRE UNITATE PRODUCTIE HIDROGEN VERDE ȘI STOCARE, FUNCȚIUNI CONEXE, AMENAJARE ÎNCINTĂ, ÎMPREJMUIRE ȘI ORGANIZARE DE EXECUȚIE
ADRESA: Str. PĂCII, NR. 60, mun. Giurgiu, Jud. Giurgiu, C.F. nr. 44433

TITLUL PLANȘEI:

SITUAȚIA CADASTRALĂ

PROIECT NR.

06 / 2023

FAZA:

P.U.Z.

U03

Sef proiect URB. L.E. OȚELEA

Proiectat URB. L.E. OȚELEA

Desenat URB. L.E. OȚELEA

Scara: 1:10.000 Data: 2023 Revizii: 0 Planșa: 03/08

PLAN URBANISTIC ZONAL
- JUD. GIURGIU, MUN. GIURGIU,
STR. PĂCII NR. 60, IE 44433

EXTRAS P.U.G. - PLANSĂ U.T.R.
V- ZONA VERDE ȘI SPORT AGREMENT

V4 - spații verzi pentru protecția infrastructurii:
POT maxim = 15%
CUT maxim = 0,2mp ADC/ mp teren
H maxim = P+1 - 12m

V5 - complexe și baze sportive:
POT maxim = 40%
CUT maxim = 0,6mp ADC/ mp teren
H maxim = P+2 - 15m cu excepția instalațiilor tehnice

V6 - Zona de agrement, cu concentrare de regulă în vecinătatea apelor:
POT maxim = 35%
CUT maxim = 1,0mp ADC/ mp teren
H maxim = P+2 - 20m cu excepția instalațiilor tehnice

I - ZONA ACTIVITĂȚILOR ECONOMICE
I2 - Subzona comerțului și serviciilor cu rază mare de servire, depozitari și parcurilor de activități:
POT maxim = 50%
CUT volumetric 10mc/mp
H maxim = 20m cu excepția instalațiilor tehnice

CC - ZONA CAILOR DE COMUNICĂȚII ȘI CONSTRUCTIILOR AFERENTE
CC1 - Subzona transporturilor rutiere:
POT maxim = 50%
CUT volumetric 7,5mc/mp



ZONIFICARE FUNCȚIONALĂ

- ZONA SPAȚII VERZI PROTECȚIE / AGREMENT / SPORT
- STRAZI EXISTENTE
- STRAZI PROPUSE

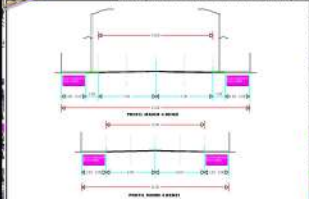
ZONE MIXTE DE DEZVOLTARE

- ZONA MIXTA INDUSTRIE/ DEPOZITARE/ SERVICII/ COMERT
- ZONA MIXTA COMERT / SERVICII / LOISIR

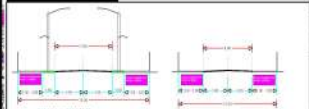
REGLEMENTARI

- INTERDICȚIE TREMPORARĂ DE CONSTRUIRE (PANA LA ELABORARE PUZ PARCELARE ȘI IERARHIZARE CIRCULATII) CU EXCEȚIAȚIA LOTURILOR CU FOND CONSTRUIT EXISTENT

SECȚIUNE 2-2'



SECȚIUNE 3-3'



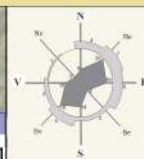
EXTRAS P.U.G. - PLANSĂ TRAMA STRADALĂ



PROIECTANT GENERAL: SC URBAN CUB-DESIGN S.R.L. cu sediul în București, Str. Garnicii nr. 1, bl.49, sc.1, etj.4, ap.27 sector 4 J40/ 226/2014 CUI 32652266 - 0744 353400		BENEFICIAR: SC ROYAL GREEN ENERGY SRL	
PROIECTANT DE SPECIALITATE: SC SDH ARCHITECTURE S.R.L. cu sediul în București, Str. Tomisana nr. 19 sector 1 J40/3174/2008 CUI 23353656 - 0744838406		DENUMIRE PROIECT: P.U.Z. CONSTRUIRE UNITATE PRODUCȚIE HIDROGEN VERDE ȘI STOCARE, FUNCȚIUNI CONEXE, AMENAJARE ÎNCĂLȚĂ, ÎMPREJMUIRE ȘI ORGANIZARE DE EXECUȚIE ADRESA: Str. PĂCII, NR. 60, mun. Giurgiu, jud. Giurgiu, C.F. nr. 44433	
TITLUL PLANȘEI: INCADRARE ÎN P.U.G. MUN. GIURGIU PREVEDERI REGLEMENTARI - EXTRAS -		PROIECT NR.: 06 / 2023 FAZA: P.U.Z. U04	
Sef proiect	URB. L.E. OȚELEA	Scara:	1:10.000
Proiectat	URB. L.E. OȚELEA	Data:	2023
Desenat	URB. L.E. OȚELEA	Revizuit:	0
		Planșa:	04/08

PLAN URBANISTIC ZONAL

- JUD. GIURGIU, MUN. GIURGIU, STR. PĂCII NR. 60, IE 44433



Legenda:
 - Limita zona studiata
 - Limita teren ce a generat PUZ-ul - S = 83502mp

FUNCTIUNEA TERENURILOR

- CC1** Teren domeniul public zona drum
- I2** Teren mixt industrii/ depozitare/ servicii/ comert
- V5** Spații verzi pentru protecția infrastructurii
- V5** Teren spații verzi, agrement, sport
- I2** Teren agrement, cu concentrare de regula în vecinătatea apei
- I2** Interdicție temporară de construire (pana la elaborare PUZ parcelare și ierarhizare circulației) cu excepția loturilor cu fond construit existent
- I2** Alei în incinta neamenajate cf. PUG
- I2** Construcții existente
- I2** LEA 20 KV
- I2** LEA 110KV
- I2** Acces în terenul studiat

Parcela (1)

Nr. Pct.	Coordonata pont. de stații	Suprafața	
	X (m)	Y (m)	
1	570113,429	570190,533	150,95
2	570109,036	570192,674	12,45
3	570098,020	570185,954	231,45
4	570078,482	570207,059	21,50
5	570073,958	570182,254	131,71
6	570061,430	570181,114	21,25
7	570034,290	570205,233	24,28
8	570020,444	570243,232	39,25
9	570011,628	570235,977	125,09
10	570007,324	570235,977	125,09
11	570008,408	570098,626	3,84
12	570008,287	570095,270	14,39
13	570008,208	570091,284	3,83
14	570036,252	570077,977	13,49
15	570030,922	570064,521	11,48
16	570035,994	570063,244	20,20
17	570002,955	570062,955	24,24
18	570003,234	570071,977	22,34
19	570042,442	570074,977	28,42
20	570041,883	570067,281	41,32
21	570074,968	570062,258	49,24
22	570074,968	570062,113	49,25
23	570063,704	570079,237	39,79
24	570068,782	570065,207	49,25
25	570054,938	570065,790	120,20
26	570011,094	570185,942	102,10

Centralizator suprafețe pentru încadrarea în PUG

Imobil IE 44433 UAT Giurgiu		
Nr. Crt.	Zona PUG	Suprafata [mp]
1	V5	38695
2	V4	1800
3	I2	35379
4	V6	2617
5	Circulații	5011
TOTAL		83502

PROIECTANT GENERAL:
 SC URBAN CUB-DESIGN S.R.L.
 cu sediul în București, Str. Garnitei
 nr. 1, bl.49, sc.1, etj.4, ap.27 sector 4 J40/ 226/2014
 CUI 32652266 - 0744 353400

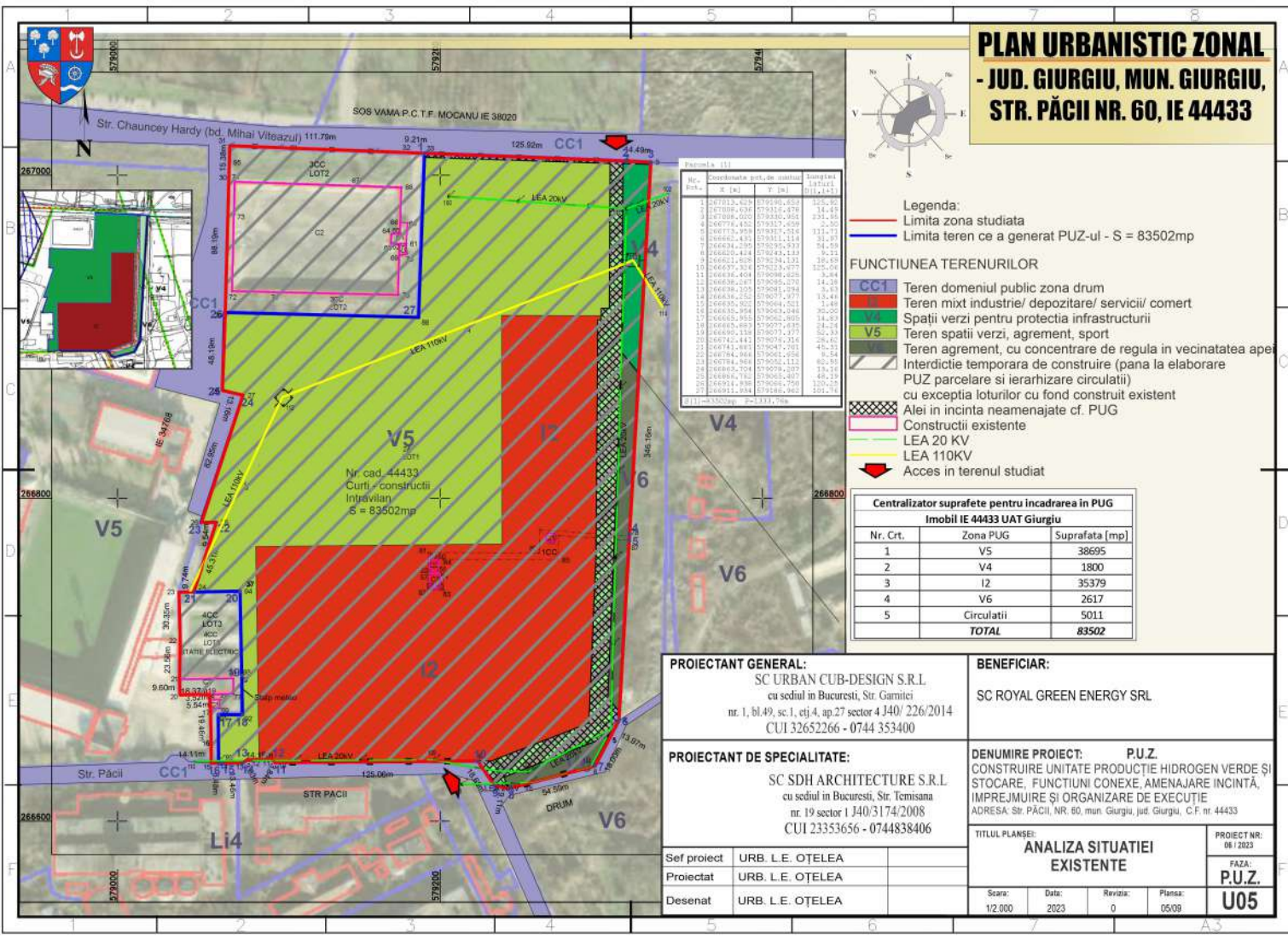
BENEFICIAR:
 SC ROYAL GREEN ENERGY SRL

PROIECTANT DE SPECIALITATE:
 SC SDH ARCHITECTURE S.R.L.
 cu sediul în București, Str. Tomisana
 nr. 19 sector 1 J40/3174/2008
 CUI 23353656 - 0744838406

DENUMIRE PROIECT: P.U.Z.
 CONSTRUIRE UNITATE PRODUCTIE HIDROGEN VERDE ȘI
 STOCARE, FUNCȚIUNI CONEXE, AMENAJARE INCINTĂ,
 ÎMPREJMUIRE ȘI ORGANIZARE DE EXECUȚIE
 ADRESA: Str. PĂCII, NR. 60, mun. Giurgiu, jud. Giurgiu, C.F. nr. 44433

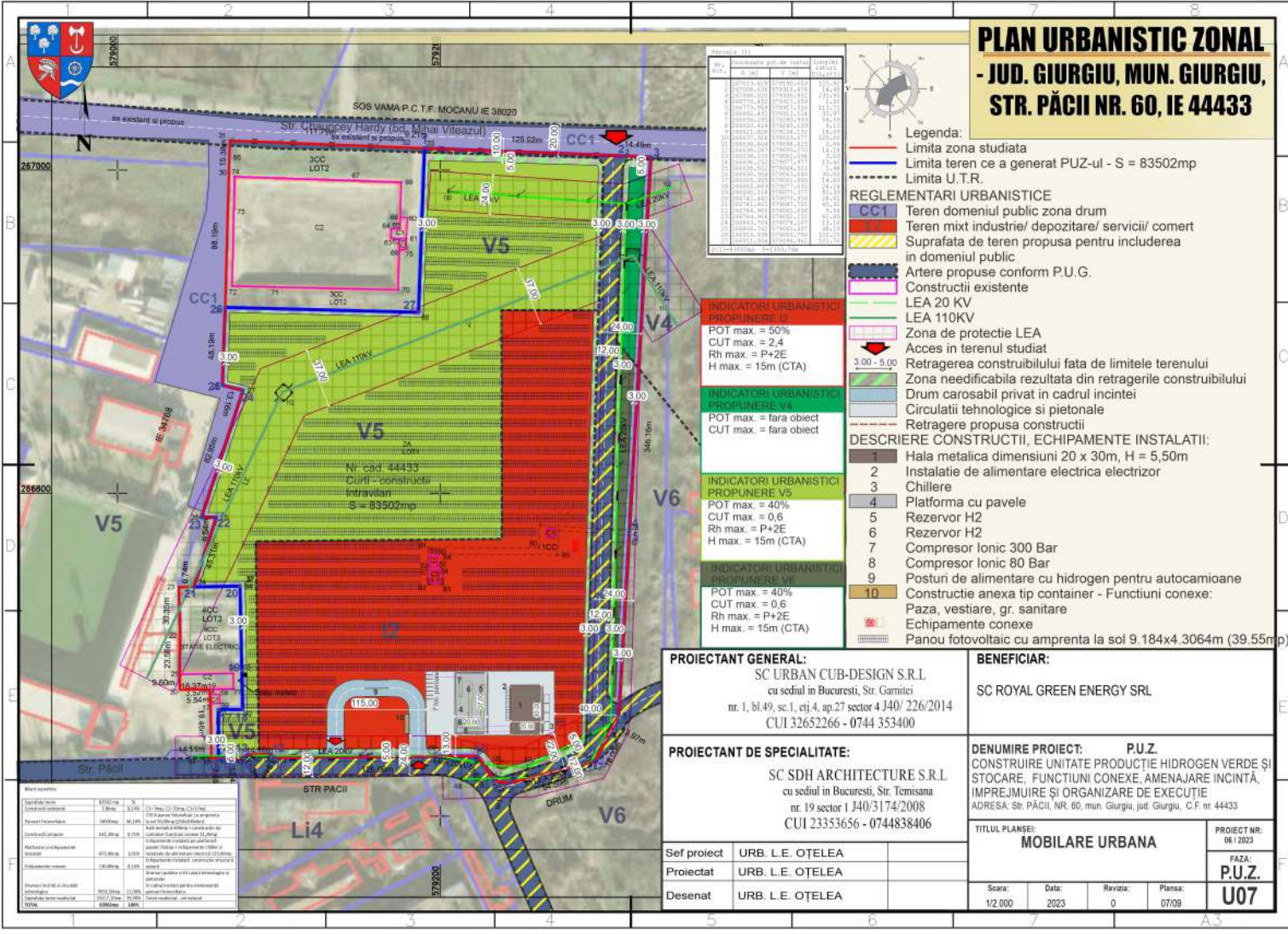
Sef proiect	URB. L.E. OȚELEA
Proiectat	URB. L.E. OȚELEA
Desenat	URB. L.E. OȚELEA

TITLUL PLANȘII:			
ANALIZA SITUAȚIEI EXISTENTE			
Scara:	Data:	Revizii:	Planșă:
1:2.000	2023	0	05/08
PROIECT NR. 06 / 2023			FAZA: P.U.Z.
			U05



PLAN URBANISTIC ZONAL

- JUD. GIURGIU, MUN. GIURGIU, STR. PĂCII NR. 60, IE 44433



Proiectant	Proiectant de specialitate	Beneficiar
SC URBAN CUB-DESIGN S.R.L.	SC SDH ARCHITECTURE S.R.L.	SC ROYAL GREEN ENERGY SRL
cu sediul în București, Str. Garnitei nr. 1, bl.49, sc.1, etj.4, ap.27 sector 4 J40/ 226/2014 CUI 32652266 - 0744 353400	cu sediul în București, Str. Tomisana nr. 19 sector 1 J40/3174/2008 CUI 23353656 - 0744838406	



- Legenda:**
- Limita zona studiata
 - Limita teren ce a generat PUZ-ul - S = 83502mp
 - - - - - Limita U.T.R.
- REGLEMENTARI URBANISTICE**
- CC1** Teren domeniul public zona drum
 - Teren mixt industrie/ depozitare/ servicii/ comert
 - Suprafata de teren propusa pentru includerea in domeniul public
 - Artere propuse conform P.U.G.
 - Construcții existente
 - LEA 20 KV
 - LEA 110KV
 - Zona de protectie LEA
 - Acces in terenul studiat
 - Retragerea constructiilor fata de limitele terenului
 - Zona needificabila rezultata din retragerile constructiilor
 - Drum carosabil privat in cadrul incintei
 - Circulatii tehnologice si pietonale
 - Retragere propusa constructii
- DESCRIERE CONSTRUCTIILOR, ECHIPAMENTELOR INSTALATIILOR:**
- Hala metalica dimensiuni 20 x 30m, H = 5,50m
 - Instalatie de alimentare electrica electrizor
 - Chillere
 - Platforma cu pavele
 - Rezervor H2
 - Rezervor H2
 - Compresor Ionic 300 Bar
 - Compresor Ionic 80 Bar
 - Posturi de alimentare cu hidrogen pentru autocamioane
 - Constructie anexa tip container - Functiuni conexe: Paza, vestiare, gr. sanitare
 - Echipamente conexe
 - Panou fotovoltaic cu amprenta la sol 9.184x4.3064m (39.55mp)

INDICATORI URBANISTICI PROPUNERE V5
 POT max = 50%
 CUT max = 2,4
 Rh max = P+2E
 H max = 15m (CTA)

INDICATORI URBANISTICI PROPUNERE V4
 POT max = fara obiect
 CUT max = fara obiect

INDICATORI URBANISTICI PROPUNERE V5
 POT max = 40%
 CUT max = 0,6
 Rh max = P+2E
 H max = 15m (CTA)

INDICATORI URBANISTICI PROPUNERE V6
 POT max = 40%
 CUT max = 0,6
 Rh max = P+2E
 H max = 15m (CTA)

PROIECTANT GENERAL:
 SC URBAN CUB-DESIGN S.R.L.
 cu sediul în București, Str. Garnitei nr. 1, bl.49, sc.1, etj.4, ap.27 sector 4 J40/ 226/2014 CUI 32652266 - 0744 353400

BENEFICIAR:
 SC ROYAL GREEN ENERGY SRL

PROIECTANT DE SPECIALITATE:
 SC SDH ARCHITECTURE S.R.L.
 cu sediul în București, Str. Tomisana nr. 19 sector 1 J40/3174/2008 CUI 23353656 - 0744838406

DENUMIRE PROIECT: P.U.Z.
CONSTRUIRE UNITATE PRODUCTIE HIDROGEN VERDE SI STOCARE, FUNCTIUNI CONEXE, AMENAJARE INCINTA, IMPREJMUIRE SI ORGANIZARE DE EXECUTIE
 ADRESA: Str. PĂCII, NR. 60, mun. Giurgiu, jud. Giurgiu, C.F. nr. 44433

Sef proiect	URB. L.E. OTELEA
Proiectat	URB. L.E. OTELEA
Desenat	URB. L.E. OTELEA

TITLUL PLANȘEI:			
MOBILARE URBANA			
Scara:	Data:	Revizuita:	Plansa:
1:2.000	2023	0	07/09
			PROIECT NR. 06 / 2023
			FAZA: P.U.Z.
			U07

Tipul activitatii	Suprafata teren	Costul estimat	%	Observatii
Activitate de constructii	1.000,00	1.000,00	10,00%	Cost de constructii si amenajari
Activitate de servicii	500,00	500,00	5,00%	Cost de servicii si amenajari
Activitate de utilitati	400,00	400,00	4,00%	Cost de utilitati si amenajari
Activitate de transport	100,00	100,00	1,00%	Cost de transport si amenajari
Activitate de recreere	100,00	100,00	1,00%	Cost de recreere si amenajari
Activitate de servicii suport	100,00	100,00	1,00%	Cost de servicii suport si amenajari
Activitate de servicii suport	100,00	100,00	1,00%	Cost de servicii suport si amenajari
Activitate de servicii suport	100,00	100,00	1,00%	Cost de servicii suport si amenajari
Activitate de servicii suport	100,00	100,00	1,00%	Cost de servicii suport si amenajari
Activitate de servicii suport	100,00	100,00	1,00%	Cost de servicii suport si amenajari

PLAN URBANISTIC ZONAL

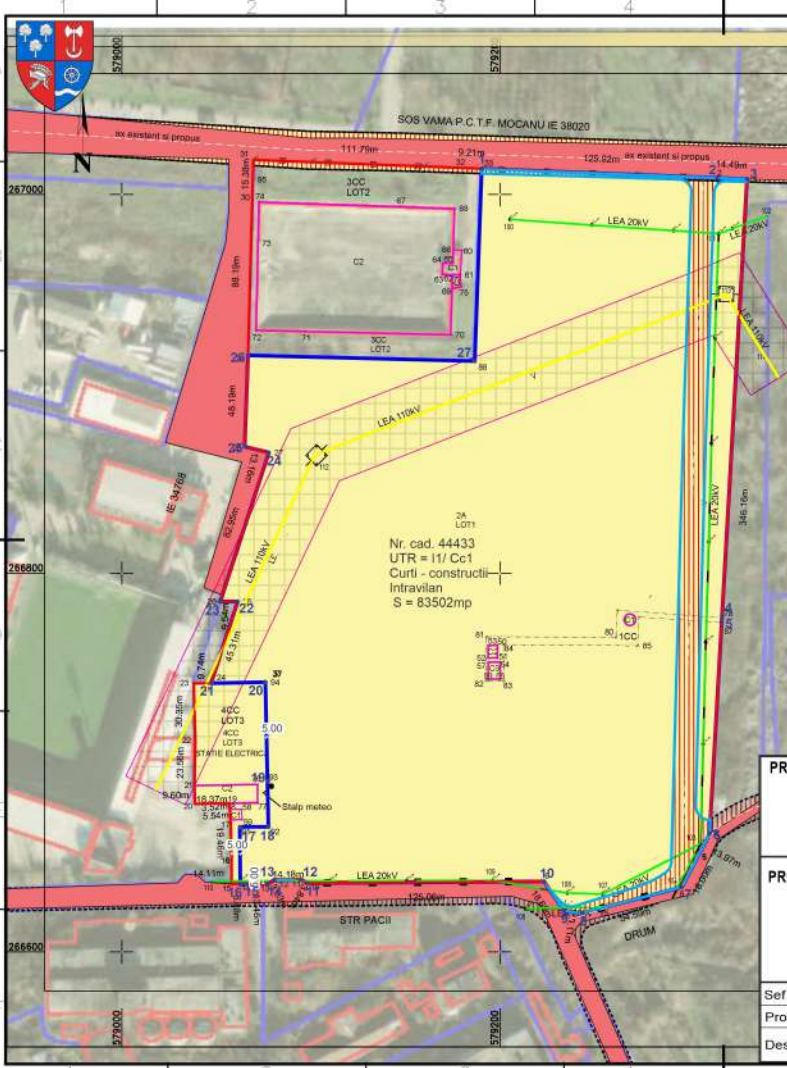
- JUD. GIURGIU, MUN. GIURGIU, STR. PĂCII NR. 60, IE 44433

Parcela - 11

Nr. lot	Coordonata punctului de unghi	Suprafata (mp)
1	(107013, 802)	270204,473
2	(107009, 206)	270114, 878
3	(107008, 203)	270526, 425
4	(106773, 483)	270217, 518
5	(106773, 469)	270217, 518
6	(106802, 484)	270211, 514
7	(106804, 285)	270285, 233
8	(106802, 484)	270211, 514
9	(106821, 819)	270184, 133
10	(106821, 819)	270184, 133
11	(106826, 426)	270209, 270
12	(106826, 426)	270209, 270
13	(106826, 426)	270209, 270
14	(106826, 426)	270209, 270
15	(106826, 426)	270209, 270
16	(106826, 426)	270209, 270
17	(106826, 426)	270209, 270
18	(106826, 426)	270209, 270
19	(106826, 426)	270209, 270
20	(106826, 426)	270209, 270
21	(106826, 426)	270209, 270
22	(106826, 426)	270209, 270
23	(106826, 426)	270209, 270
24	(106826, 426)	270209, 270
25	(106826, 426)	270209, 270
26	(106826, 426)	270209, 270
27	(106826, 426)	270209, 270
28	(106826, 426)	270209, 270
29	(106826, 426)	270209, 270
30	(106826, 426)	270209, 270
31	(106826, 426)	270209, 270
32	(106826, 426)	270209, 270
33	(106826, 426)	270209, 270
34	(106826, 426)	270209, 270
35	(106826, 426)	270209, 270
36	(106826, 426)	270209, 270
37	(106826, 426)	270209, 270
38	(106826, 426)	270209, 270
39	(106826, 426)	270209, 270
40	(106826, 426)	270209, 270
41	(106826, 426)	270209, 270
42	(106826, 426)	270209, 270
43	(106826, 426)	270209, 270
44	(106826, 426)	270209, 270
45	(106826, 426)	270209, 270
46	(106826, 426)	270209, 270
47	(106826, 426)	270209, 270
48	(106826, 426)	270209, 270
49	(106826, 426)	270209, 270
50	(106826, 426)	270209, 270
51	(106826, 426)	270209, 270
52	(106826, 426)	270209, 270
53	(106826, 426)	270209, 270
54	(106826, 426)	270209, 270
55	(106826, 426)	270209, 270
56	(106826, 426)	270209, 270
57	(106826, 426)	270209, 270
58	(106826, 426)	270209, 270
59	(106826, 426)	270209, 270
60	(106826, 426)	270209, 270
61	(106826, 426)	270209, 270
62	(106826, 426)	270209, 270
63	(106826, 426)	270209, 270
64	(106826, 426)	270209, 270
65	(106826, 426)	270209, 270
66	(106826, 426)	270209, 270
67	(106826, 426)	270209, 270
68	(106826, 426)	270209, 270
69	(106826, 426)	270209, 270
70	(106826, 426)	270209, 270
71	(106826, 426)	270209, 270
72	(106826, 426)	270209, 270
73	(106826, 426)	270209, 270
74	(106826, 426)	270209, 270
75	(106826, 426)	270209, 270
76	(106826, 426)	270209, 270
77	(106826, 426)	270209, 270
78	(106826, 426)	270209, 270
79	(106826, 426)	270209, 270
80	(106826, 426)	270209, 270
81	(106826, 426)	270209, 270
82	(106826, 426)	270209, 270
83	(106826, 426)	270209, 270
84	(106826, 426)	270209, 270
85	(106826, 426)	270209, 270
86	(106826, 426)	270209, 270
87	(106826, 426)	270209, 270
88	(106826, 426)	270209, 270
89	(106826, 426)	270209, 270
90	(106826, 426)	270209, 270
91	(106826, 426)	270209, 270
92	(106826, 426)	270209, 270
93	(106826, 426)	270209, 270
94	(106826, 426)	270209, 270
95	(106826, 426)	270209, 270
96	(106826, 426)	270209, 270
97	(106826, 426)	270209, 270
98	(106826, 426)	270209, 270
99	(106826, 426)	270209, 270
100	(106826, 426)	270209, 270



- Legenda:**
- Limita zona studiata
 - Limita teren ce a generat PUZ-ul - S = 83502mp
- REGIM JURIDIC**
- Domeniul public al administratiei locale
 - Domeniul privat al persoanelor fizice/ juridice
 - Suprafata propusa spre a trece din domeniul privat al persoanelor fizice/ juridice in domeniul public al administratiei locale cf. P.U.G.
 - Teren rezervat in eventuala propunere a profilului stradal



PROIECTANT GENERAL:
SC URBAN CUB-DESIGN S.R.L.
cu sediul in Bucuresti, Str. Garnitei
nr. 1, bl.49, sc.1, etj.4, ap.27 sector 4 J40/ 226/2014
CUI 32652266 - 0744 353400

BENEFICIAR:
SC ROYAL GREEN ENERGY SRL

PROIECTANT DE SPECIALITATE:
SC SDH ARCHITECTURE S.R.L.
cu sediul in Bucuresti, Str. Tomisana
nr. 19 sector 1 J40/3174/2008
CUI 23353656 - 0744838406

DENUMIRE PROIECT: P.U.Z.
CONSTRUIRE UNITATE PRODUCTIE HIDROGEN VERDE SI STOCARE, FUNCTIUNI CONEXE, AMENAJARE INCINTA, IMPREJMUIRE SI ORGANIZARE DE EXECUTIE
ADRESA: Str. PĂCII, NR. 60, mun. Giurgiu, jud. Giurgiu, C.F. nr. 44433

Sef proiect	URB. L.E. OTELEA
Proiectat	URB. L.E. OTELEA
Desenat	URB. L.E. OTELEA

TITLUL PLANȘEI: REGIM JURIDIC				PROIECT NR. 06 / 2023
				FAZA: P.U.Z.
				U08
Scara:	Data:	Revizii:	Planșa:	
1:2.000	2023	0	08/08	

PLAN URBANISTIC ZONAL

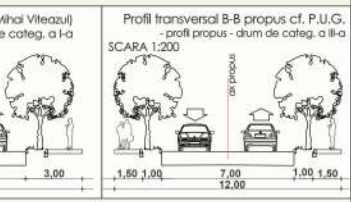
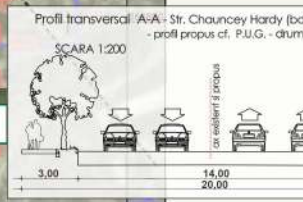
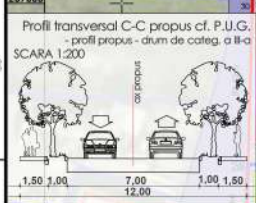
- JUD. GIURGIU, MUN. GIURGIU, STR. PĂCII NR. 60, IE 44433



- Legenda:**
- Limita zona studiata
 - Limita teren ce a generat PUZ-ul - S = 83502mp
 - Limita U.T.R.

- REGLEMENTARI URBANISTICE**
- CC1** Teren domeniul public zona drum
 - Teren mixt industrie/ depozitare/ servicii/ comert
 - Spatii verzi pentru protectia infrastructurii
 - V5** Teren spatii verzi pentru agrement, sport
 - Teren agrement, cu concentrare de regula in vecinatatea apei
 - Suprafata de teren propusa pentru includerea in domeniul public
 - Artere propuse conform P.U.G.
 - Construcții existente
 - LEA 20 KV
 - LEA 110KV
 - Zona de protectie LEA
 - Acces in terenul studiat
 - Retragerea constructiibilului fata de limitele terenului
 - Zona neindicabila rezultata din retragerile constructiibilului

Lot	Suprafata terenului (m ²)	Suprafata constructiibilului (m ²)	Suprafata terenului (m ²)
1	12.40	12.40	12.40
2	12.40	12.40	12.40
3	12.40	12.40	12.40
4	12.40	12.40	12.40
5	12.40	12.40	12.40
6	12.40	12.40	12.40
7	12.40	12.40	12.40
8	12.40	12.40	12.40
9	12.40	12.40	12.40
10	12.40	12.40	12.40
11	12.40	12.40	12.40
12	12.40	12.40	12.40
13	12.40	12.40	12.40
14	12.40	12.40	12.40
15	12.40	12.40	12.40
16	12.40	12.40	12.40
17	12.40	12.40	12.40
18	12.40	12.40	12.40
19	12.40	12.40	12.40
20	12.40	12.40	12.40
21	12.40	12.40	12.40
22	12.40	12.40	12.40
23	12.40	12.40	12.40
24	12.40	12.40	12.40
25	12.40	12.40	12.40
26	12.40	12.40	12.40
27	12.40	12.40	12.40
28	12.40	12.40	12.40
29	12.40	12.40	12.40
30	12.40	12.40	12.40
31	12.40	12.40	12.40
32	12.40	12.40	12.40
33	12.40	12.40	12.40
34	12.40	12.40	12.40
35	12.40	12.40	12.40
36	12.40	12.40	12.40
37	12.40	12.40	12.40
38	12.40	12.40	12.40
39	12.40	12.40	12.40
40	12.40	12.40	12.40
41	12.40	12.40	12.40
42	12.40	12.40	12.40
43	12.40	12.40	12.40
44	12.40	12.40	12.40
45	12.40	12.40	12.40
46	12.40	12.40	12.40
47	12.40	12.40	12.40
48	12.40	12.40	12.40
49	12.40	12.40	12.40
50	12.40	12.40	12.40
51	12.40	12.40	12.40
52	12.40	12.40	12.40
53	12.40	12.40	12.40
54	12.40	12.40	12.40
55	12.40	12.40	12.40
56	12.40	12.40	12.40
57	12.40	12.40	12.40
58	12.40	12.40	12.40
59	12.40	12.40	12.40
60	12.40	12.40	12.40
61	12.40	12.40	12.40
62	12.40	12.40	12.40
63	12.40	12.40	12.40
64	12.40	12.40	12.40
65	12.40	12.40	12.40
66	12.40	12.40	12.40
67	12.40	12.40	12.40
68	12.40	12.40	12.40
69	12.40	12.40	12.40
70	12.40	12.40	12.40
71	12.40	12.40	12.40
72	12.40	12.40	12.40
73	12.40	12.40	12.40
74	12.40	12.40	12.40
75	12.40	12.40	12.40
76	12.40	12.40	12.40
77	12.40	12.40	12.40
78	12.40	12.40	12.40
79	12.40	12.40	12.40
80	12.40	12.40	12.40
81	12.40	12.40	12.40
82	12.40	12.40	12.40
83	12.40	12.40	12.40
84	12.40	12.40	12.40
85	12.40	12.40	12.40
86	12.40	12.40	12.40
87	12.40	12.40	12.40
88	12.40	12.40	12.40
89	12.40	12.40	12.40
90	12.40	12.40	12.40
91	12.40	12.40	12.40
92	12.40	12.40	12.40
93	12.40	12.40	12.40
94	12.40	12.40	12.40
95	12.40	12.40	12.40
96	12.40	12.40	12.40
97	12.40	12.40	12.40
98	12.40	12.40	12.40
99	12.40	12.40	12.40
100	12.40	12.40	12.40



PROIECTANT GENERAL:
 SC URBAN CUB-DESIGN S.R.L.
 cu sediul in Bucuresti, Str. Garnicii
 nr. 1, bl.49, sc.1, etj.4, ap.27 sector 4 J40/ 226/2014
 CUI 32652266 - 0744 353400

BENEFICIAR:
 SC ROYAL GREEN ENERGY SRL

PROIECTANT DE SPECIALITATE:
 SC SDH ARCHITECTURE S.R.L.
 cu sediul in Bucuresti, Str. Tomisana
 nr. 19 sector 1 J40/3174/2008
 CUI 23353656 - 0744838406

DENUMIRE PROIECT: P.U.Z.
 CONSTRUIRE UNITATE PRODUCTIE HIDROGEN VERDE SI
 STOCARE, FUNCTIUNI CONEXE, AMENAJARE INCINTA,
 IMPREJMUIRE SI ORGANIZARE DE EXECUTIE
 ADRESA: Str. PĂCII, NR. 60, mun. Giurgiu, jud. Giurgiu, C.F. nr. 44433

Sef proiect	URB. L.E. OŢELEA
Proiectat	URB. L.E. OŢELEA
Desenat	URB. L.E. OŢELEA

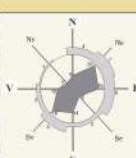
TITLUL PLANŞEI:			
RETEA DE CIRCULAŢII			
Scara:	Data:	Revizii:	Planşa:
1:2.000	2023	0	08/10
			PROIECT NR. 06 / 2023
			FAZA: P.U.Z.
			U08

PLAN URBANISTIC ZONAL

- JUD. GIURGIU, MUN. GIURGIU, STR. PĂCII NR. 60, IE 44433

Parcela 121

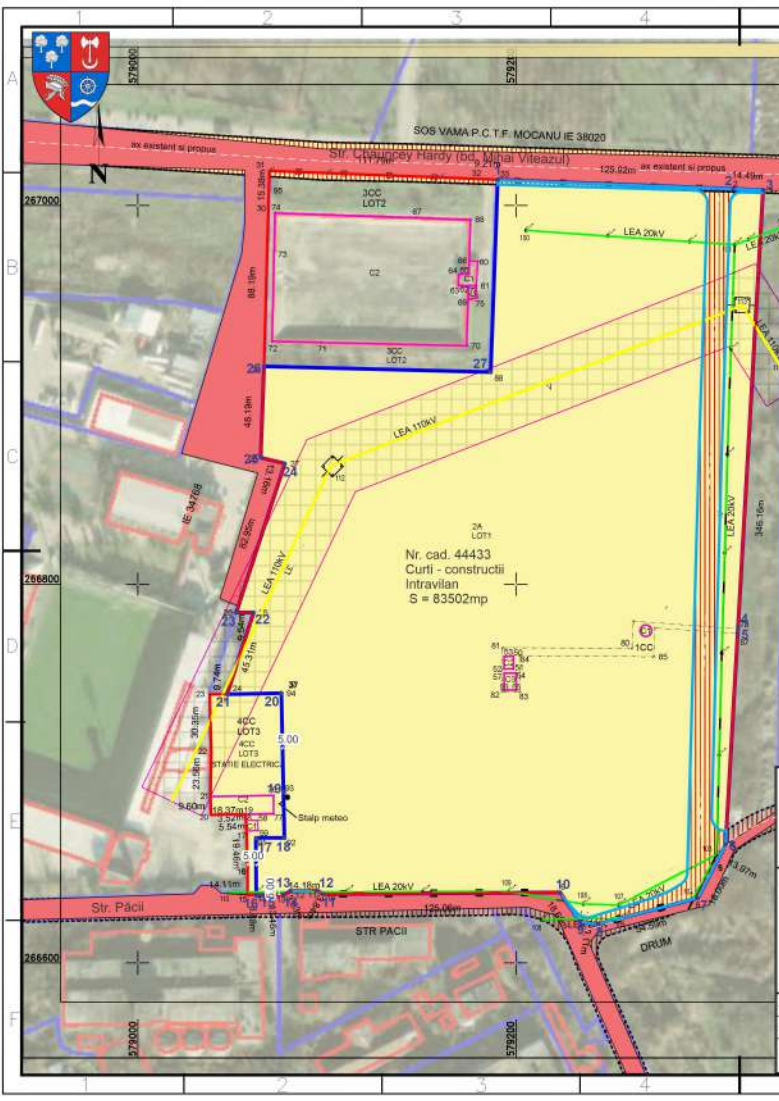
Nr. lot	Suprafata pmt. de constructii (m ²)	Suprafata terenului (m ²)
1	127014,853	279296,453
2	147009,203	279296,453
3	147009,203	279296,453
4	147009,203	279296,453
5	147009,203	279296,453
6	147009,203	279296,453
7	147009,203	279296,453
8	147009,203	279296,453
9	147009,203	279296,453
10	147009,203	279296,453
11	147009,203	279296,453
12	147009,203	279296,453
13	147009,203	279296,453
14	147009,203	279296,453
15	147009,203	279296,453
16	147009,203	279296,453
17	147009,203	279296,453
18	147009,203	279296,453
19	147009,203	279296,453
20	147009,203	279296,453
21	147009,203	279296,453
22	147009,203	279296,453
23	147009,203	279296,453
24	147009,203	279296,453
25	147009,203	279296,453
26	147009,203	279296,453
27	147009,203	279296,453
28	147009,203	279296,453
29	147009,203	279296,453
30	147009,203	279296,453
31	147009,203	279296,453
32	147009,203	279296,453
33	147009,203	279296,453
34	147009,203	279296,453
35	147009,203	279296,453
36	147009,203	279296,453
37	147009,203	279296,453
38	147009,203	279296,453
39	147009,203	279296,453
40	147009,203	279296,453
41	147009,203	279296,453
42	147009,203	279296,453
43	147009,203	279296,453
44	147009,203	279296,453
45	147009,203	279296,453
46	147009,203	279296,453
47	147009,203	279296,453
48	147009,203	279296,453
49	147009,203	279296,453
50	147009,203	279296,453
51	147009,203	279296,453
52	147009,203	279296,453
53	147009,203	279296,453
54	147009,203	279296,453
55	147009,203	279296,453
56	147009,203	279296,453
57	147009,203	279296,453
58	147009,203	279296,453
59	147009,203	279296,453
60	147009,203	279296,453
61	147009,203	279296,453
62	147009,203	279296,453
63	147009,203	279296,453
64	147009,203	279296,453
65	147009,203	279296,453
66	147009,203	279296,453
67	147009,203	279296,453
68	147009,203	279296,453
69	147009,203	279296,453
70	147009,203	279296,453
71	147009,203	279296,453
72	147009,203	279296,453
73	147009,203	279296,453
74	147009,203	279296,453
75	147009,203	279296,453
76	147009,203	279296,453
77	147009,203	279296,453
78	147009,203	279296,453
79	147009,203	279296,453
80	147009,203	279296,453
81	147009,203	279296,453
82	147009,203	279296,453
83	147009,203	279296,453
84	147009,203	279296,453
85	147009,203	279296,453
86	147009,203	279296,453
87	147009,203	279296,453
88	147009,203	279296,453
89	147009,203	279296,453
90	147009,203	279296,453
91	147009,203	279296,453
92	147009,203	279296,453
93	147009,203	279296,453
94	147009,203	279296,453
95	147009,203	279296,453
96	147009,203	279296,453
97	147009,203	279296,453
98	147009,203	279296,453
99	147009,203	279296,453
100	147009,203	279296,453



Legenda:
 - Limita zona studiata
 - Limita teren ce a generat PUZ-ul - S = 83502mp

REGIM JURIDIC

- Domeniul public al administratiei locale
- Domeniul privat al persoanelor fizice/ juridice
- Suprafata propusa spre a trece din domeniul privat al persoanelor fizice/ juridice in domeniul public al administratiei locale cf. P.U.G.
- Teren rezervat in eventuala propunere a profilului stradal



PROIECTANT GENERAL:
 SC URBAN CUB-DESIGN S.R.L.
 cu sediul in Bucuresti, Str. Garnitei
 nr. 1, bl.49, sc.1, etj.4, ap.27 sector 4 J40/ 226/2014
 CUI 32652266 - 0744 353400

BENEFICIAR:
 SC ROYAL GREEN ENERGY SRL

PROIECTANT DE SPECIALITATE:
 SC SDH ARCHITECTURE S.R.L.
 cu sediul in Bucuresti, Str. Tomisana
 nr. 19 sector 1 J40/3174/2008
 CUI 23353656 - 0744838406

DENUMIRE PROIECT: P.U.Z.
 CONSTRUIRE UNITATE PRODUCTIE HIDROGEN VERDE SI STOCARE, FUNCTIUNI CONEXE, AMENAJARE INCINTA, IMPREJMUIRE SI ORGANIZARE DE EXECUTIE
 ADRESA: Str. PĂCII, NR. 60, mun. Giurgiu, jud. Giurgiu, C.F. nr. 44433

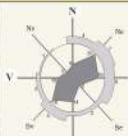
Sef proiect	URB. L.E. OTELEA
Proiectat	URB. L.E. OTELEA
Desenat	URB. L.E. OTELEA

TITLUL PLANȘEI: REGIM JURIDIC				PROIECT NR. 06 / 2023
				FAZA: P.U.Z.
				U09
Scara:	Data:	Revizii:	Planșă:	
1:2.000	2023	0	00/00	

PLAN URBANISTIC ZONAL

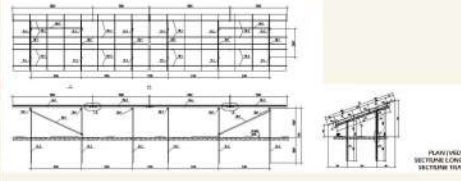
- JUD. GIURGIU, MUN. GIURGIU, STR. PĂCII NR. 60, IE 44433

Lot	Coordonate x1 (m)	Coordonate x2 (m)	Coordonate y1 (m)	Coordonate y2 (m)	Suprafata (mp)
1	10000.00	10000.00	10000.00	10000.00	10000.00
2	10000.00	10000.00	10000.00	10000.00	10000.00
3	10000.00	10000.00	10000.00	10000.00	10000.00
4	10000.00	10000.00	10000.00	10000.00	10000.00
5	10000.00	10000.00	10000.00	10000.00	10000.00
6	10000.00	10000.00	10000.00	10000.00	10000.00
7	10000.00	10000.00	10000.00	10000.00	10000.00
8	10000.00	10000.00	10000.00	10000.00	10000.00
9	10000.00	10000.00	10000.00	10000.00	10000.00
10	10000.00	10000.00	10000.00	10000.00	10000.00
11	10000.00	10000.00	10000.00	10000.00	10000.00
12	10000.00	10000.00	10000.00	10000.00	10000.00
13	10000.00	10000.00	10000.00	10000.00	10000.00
14	10000.00	10000.00	10000.00	10000.00	10000.00
15	10000.00	10000.00	10000.00	10000.00	10000.00
16	10000.00	10000.00	10000.00	10000.00	10000.00
17	10000.00	10000.00	10000.00	10000.00	10000.00
18	10000.00	10000.00	10000.00	10000.00	10000.00
19	10000.00	10000.00	10000.00	10000.00	10000.00
20	10000.00	10000.00	10000.00	10000.00	10000.00
21	10000.00	10000.00	10000.00	10000.00	10000.00
22	10000.00	10000.00	10000.00	10000.00	10000.00
23	10000.00	10000.00	10000.00	10000.00	10000.00
24	10000.00	10000.00	10000.00	10000.00	10000.00
25	10000.00	10000.00	10000.00	10000.00	10000.00
26	10000.00	10000.00	10000.00	10000.00	10000.00
27	10000.00	10000.00	10000.00	10000.00	10000.00
28	10000.00	10000.00	10000.00	10000.00	10000.00
29	10000.00	10000.00	10000.00	10000.00	10000.00
30	10000.00	10000.00	10000.00	10000.00	10000.00
31	10000.00	10000.00	10000.00	10000.00	10000.00
32	10000.00	10000.00	10000.00	10000.00	10000.00
33	10000.00	10000.00	10000.00	10000.00	10000.00
34	10000.00	10000.00	10000.00	10000.00	10000.00
35	10000.00	10000.00	10000.00	10000.00	10000.00
36	10000.00	10000.00	10000.00	10000.00	10000.00
37	10000.00	10000.00	10000.00	10000.00	10000.00
38	10000.00	10000.00	10000.00	10000.00	10000.00
39	10000.00	10000.00	10000.00	10000.00	10000.00
40	10000.00	10000.00	10000.00	10000.00	10000.00
41	10000.00	10000.00	10000.00	10000.00	10000.00
42	10000.00	10000.00	10000.00	10000.00	10000.00
43	10000.00	10000.00	10000.00	10000.00	10000.00
44	10000.00	10000.00	10000.00	10000.00	10000.00
45	10000.00	10000.00	10000.00	10000.00	10000.00
46	10000.00	10000.00	10000.00	10000.00	10000.00
47	10000.00	10000.00	10000.00	10000.00	10000.00
48	10000.00	10000.00	10000.00	10000.00	10000.00
49	10000.00	10000.00	10000.00	10000.00	10000.00
50	10000.00	10000.00	10000.00	10000.00	10000.00
51	10000.00	10000.00	10000.00	10000.00	10000.00
52	10000.00	10000.00	10000.00	10000.00	10000.00
53	10000.00	10000.00	10000.00	10000.00	10000.00
54	10000.00	10000.00	10000.00	10000.00	10000.00
55	10000.00	10000.00	10000.00	10000.00	10000.00
56	10000.00	10000.00	10000.00	10000.00	10000.00
57	10000.00	10000.00	10000.00	10000.00	10000.00
58	10000.00	10000.00	10000.00	10000.00	10000.00
59	10000.00	10000.00	10000.00	10000.00	10000.00
60	10000.00	10000.00	10000.00	10000.00	10000.00



Legenda:
 - Limita zona studiata
 - Limita teren ce a generat PUZ-ul - S = 83502mp

- RETELE EDILITARE**
- Teren domeniul public zona drum
 - Constructii existente
 - LEA 20 KV
 - LEA 110KV
 - Zona de protectie LEA
 - Modul format din 28 panouri LONGI SOLAR 550Wp
 - Modul format din 19 panouri LONGI SOLAR 550Wp
 - Modul format din 16 panouri LONGI SOLAR 550Wp



PROIECTANT GENERAL: SC URBAN CUB-DESIGN S.R.L. cu sediul in Bucuresti, Str. Garnicii nr. 1, bl.49, sc.1, etj.4, ap.27 sector 4 J40/ 226/2014 CUI 32652266 - 0744 353400		BENEFICIAR: SC ROYAL GREEN ENERGY SRL	
PROIECTANT DE SPECIALITATE: SC SDH ARCHITECTURE S.R.L. cu sediul in Bucuresti, Str. Temisana nr. 19 sector 1 J40/3174/2008 CUI 23353656 - 0744838406		DENUMIRE PROIECT: P.U.Z. CONSTRUIRE UNITATE PRODUCTIE HIDROGEN VERDE SI STOCARE, FUNCTIUNI CONEXE, AMENAJARE INCINTA, IMPREJMUIRE SI ORGANIZARE DE EXECUTIE ADRESA: Str. PĂCII, NR. 60, mun. Giurgiu, jud. Giurgiu, C.F. nr. 44433	
TITLUL PLANȘEI: RETELE EDILITARE		PROIECT NR.: 06 / 2023	
Sef proiect	URB. L.E. OȚELEA	Scara:	1:2.000
Proiectat	URB. L.E. OȚELEA	Data:	2023
Desenat	URB. L.E. OȚELEA	Revizia:	0
		Planșa:	10/10
		FAZA: P.U.Z. U10	