

ROMÂNIA



Județul GIURGIU
CONSILIUL LOCAL AL MUNICIPIULUI GIURGIU

HOTĂRÂRE

privind acordarea avizului de principiu pentru transmiterea în folosință gratuită a unui imobil situat în Municipiul Giurgiu, către Societatea Națională de Cruce Roșie din România - Filiala Giurgiu

CONSILIUL LOCAL AL MUNICIPIULUI GIURGIU
întrunit în ședință ordinară,

Având în vedere:

- expunerea de motive a Primarului municipiului Giurgiu, înregistrată la nr.36.189/15.09.2015;
- raportul de specialitate al Direcției Patrimoniu - Compartimentul Patrimoniu, înregistrat la nr.36.190/15.09.2015;
- adresa nr.33.429/26.08.2015 a Societății Naționale de Cruce Roșie din România – Filiala Giurgiu;
- raportul comisiei pentru administrație publică locală, juridic și de disciplină;
- raportul comisiei de buget - finanțe, administrarea domeniului public și privat;
- prevederile Legii nr.213/1998 privind bunurile proprietatea publică, cu modificările și completările ulterioare și ale art.124 din Legea nr.215/2001, republicată, privind Administrația Publică Locală, cu modificările și completările ulterioare.

În temeiul art.36, alin.(2), lit.,c”, alin.(5), lit.,a”, art.45, alin.(3) din Legea nr.215/2001, republicată, privind Administrația Publică Locală, cu modificările și completările ulterioare,

HOTĂRĂȘTE:

Art.1. Se acordă aviz de principiu în vederea transmiterii în folosință gratuită a unei părți din clădirea centrală și terenul aferent, înscris în cartea funciară nr.33913 - C20 situate în Vama Giurgiu, către Societatea Națională de Cruce Roșie din România – Filiala Giurgiu, în vederea desfășurării activității Centrului Transfrontalier de Pregătire și Intervenție la Dezastre - prioritar inundații.

Art.2. Imobilul ce face obiectul art.1 din prezenta hotărâre, va fi inclus în *Proiectul transfrontalier româno - bulgar pe Axa prioritară 3 - zone sigure*, în vederea înființării unui Centru Transfrontalier de Pregătire și Intervenție la Dezastre - prioritar inundații.

Art.3. Clădirea și terenul aferent prezentat în anexă la prezenta hotărâre, vor fi transmise în folosință gratuită, prin protocol încheiat între cele două părți, acesta fiind racordat la utilități.

Art.4. Prezenta hotărâre se va comunica Instituției Prefectului - Județul Giurgiu în vederea exercitării controlului privind legalitatea, Primarului municipiului Giurgiu, Direcției Patrimoniu - Compartimentul Patrimoniu, Direcției Economice din cadrul Aparatului de specialitate al Primarului municipiului Giurgiu și Societății Naționale de Cruce Roșie din România – Filiala Giurgiu.

PREȘEDINTE DE ȘEDINȚĂ,

Gâdea Gheorghe



**CONTRASEMNEAZĂ,
SECRETAR,**

Roșu Petre

Giurgiu, **24 septembrie 2015**
Nr. **330**

Adoptată cu un număr de 18 voturi pentru, din totalul de 18 consilieri prezenți

EXPUNERE DE MOTIVE

Prin adresa nr.33429/26.08.2015 Societatea Națională de Cruce Roșie din România – Filiala Giurgiu, solicită un spațiu adecvat în vederea înființării unui Centru Transfrontalier de Pregătire și Intervenție la dezastre – prioritar inundații, care va fi inclus în proiectul transfrontalier româno-bulgar-axa 3-zone sigure.

Față de cele prezentate mai sus, propun inițierea unui proiect de hotărâre cu următoarea titulatură:

„ Proiect de hotărâre privind acordarea avizului de principiu pentru transmiterea în folosință gratuită a unui imobil situat în municipiul Giurgiu, către Societatea Națională de Cruce Roșie din România - Filiala Giurgiu”

Direcția Patrimoniu, prin Compartimentul Patrimoniu, va întocmi raportul de specialitate și va redacta proiectul de hotărâre, pe care îl va susține în fața comisiei pentru administrație publică locală, juridic și de disciplină și comisiei buget-finanțe , administrarea domeniului public și privat pentru avizare și în fața consiliului local pentru aprobare.

PRIMAR,
BARBU NICOLAE



The image shows a blue circular official stamp of the Municipality of Giurgiu, Romania. The stamp contains the text 'ROMANIA' at the top, 'MUNICIPIUL GIURGIU' around the bottom edge, and 'PRIMĂRIA' in the center. A black ink signature is written over the stamp.

VIZAT
VICEPRIMAR,



RAPORT DE SPECIALITATE

I. TEMEIUL DE FAPT:

Prin expunerea de motive nr. 36189/15.09.2015 Primarul municipiului Giurgiu, a inițiat Proiectul de hotărâre cu privire la transmiterea în folosință gratuită a unui imobil situat în municipiul Giurgiu, către Societatea Națională de Cruce Roșie din România - Filiala Giurgiu, în vederea dezbaterii și aprobării sale în ședința Consiliului local al municipiului Giurgiu.

II. TEMEIUL DE DREPT:

Conform art.44 din Legea 215/2001 modificată privind administrația publică locală, Direcția Patrimoniu, Compartimentul Patrimoniu, în calitate de compartiment de resort a analizat și elaborate prezentul raport în termenul prevăzut de lege.

III. ARGUMENTE DE OPORTUNITATE:

Proiectul de hotărâre are ca obiect principal de reglementare transmiterea în folosință gratuită a unui imobil situat în municipiul Giurgiu, către Societatea Națională de Cruce Roșie din România - Filiala Giurgiu.

Prin adresa nr.33429/26.08.2015, Societatea Națională de Cruce Roșie din România – Filiala Giurgiu, ne solicită sprijinul în vederea punerii la dispoziție a unui spațiu adecvat, în Vama Giurgiu, pentru înființarea unui Centru Transfrontalier de Pregătire și Intervenție la dezastre-prioritar inundații, inclus în proiectul transfrontalier româno-bulgar, pe axa prioritară 3-zone sigure.

Acest proiect este de importanță strategică atât pentru Societatea Națională de Cruce Roșie din România cât și pentru comunitățile deservite de acesta prin, prevenirea și intervenția rapidă în cazul unor dezastre ce ar putea afecta localitățile riverane Dunării din România și Bulgaria.

Pentru acest proiect, partea română va moderniza clădirea pentru Centru Transfrontalier de Pregătire și Intervenție la dezastre - prioritar inundații și va face dotările specifice acestui centru , pentru a asigura suport în caz de inundații și alte dezastre , pregătire-antrenament la toate forțele care intervin în asemenea situații.

Prin Hotărârea Guvernului nr. 930/2014 a fost aprobată preluarea în domeniul public al municipiului Giurgiu a terenului și clădirilor situate în Vama Giurgiu, în prezent fiind în derulare încheierea protocolului pentru preluarea clădirilor și terenului aferent.

Partea din clădirea centrală și terenul aferent, propuse a fi transmise în folosință gratuită pe perioada desfășurării activității Centrului Transfrontalier de Pregătire și Intervenție la dezastre-prioritar inundații, sunt situate în Vama Giurgiu, fiind înscrise în cartea funciară sub nr.33913-C20.

Transmiterea imobilului se va face prin protocol încheiat între cele două părți.

Față de cele prezentate mai sus, propunem Consiliului local, aprobarea transmiterii în folosință gratuită a unei părți din imobilului situat în Vama Giurgiu – clădirea centrală către Societatea Națională de Cruce Roșie din România – Filiala Giurgiu, pe perioada desfășurării activității Centrului Transfrontalier de Pregătire și Intervenție la dezastre-prioritar inundații.

IV. REGLEMENTĂRI LEGALE INCIDENTE:

Proiectul de hotărâre are ca temei special de drept prevederile Legii nr. 213/1998 privind proprietatea publică și regimul juridic al acesteia, cu modificările și completările ulterioare și ale art.124 din Legea nr.215/2001, art.36, alin.(2), lit. „c” alin. (5) , lit.”a” , art. 45 alin.(3) din Legea nr.215/2001, republicată, privind Administrația Publică Locală, cu modificările și completările ulterioare și nu are un caracter normativ nefiind supus prevederilor Legii nr.52/2003 privind transparența decizională.

V. CONCLUZII ȘI PROPUNERI:

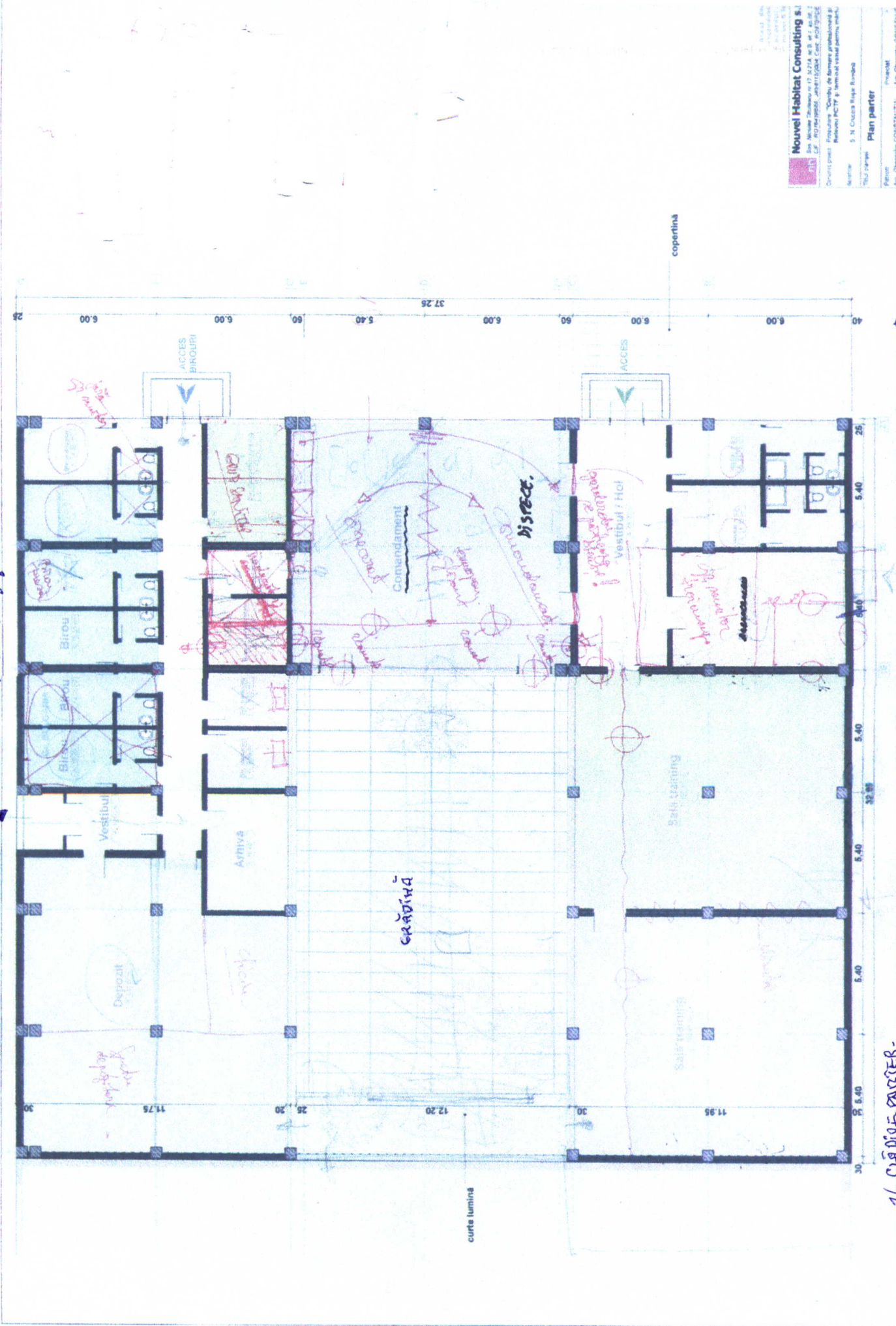
Proiectul de hotărâre întrunește condițiile legale și de oportunitate astfel că propunem dezbaterea și aprobarea sa în ședința Consiliului local al municipiului Giurgiu.

DIRECTOR EXECUTIV,

Cristian TRĂISTARU

ÎNTOCMIT,

1/2 CURĂȚĂRII-ROȘIE



Nouvel Habitat Consulting s.r.l.
 Str. Mădăraș nr. 17, Nr. 17A, et. 9, ap. 1, et. 9, et. 9
 Cluj Napoca, România
 Telefon: +40366 343 343
 Fax: +40366 343 343
 E-mail: info@nouvelhabitat.ro
 Web: www.nouvelhabitat.ro

Proiectant: S. N. Căcișă, R. Ștefănescu

Plan parter

Proiectat: An. Gheorghe, CONSTANȚA, An. Gheorghe, CONSTANȚA

1/2 CURĂȚĂRII-ROȘIE

1/2 CURĂȚĂRII-ROȘIE