

ROMÂNIA



Județul GIURGIU  
CONSILIUL LOCAL AL MUNICIPIULUI GIURGIU

---

**H O T Ă R Ă R E**

**privind modificarea Organigramei și Statului de Funcții ale Aparatului de specialitate al Primarului Municipiului Giurgiu și Direcției de Evidență a Persoanelor**

**CONSILIUL LOCAL AL MUNICIPIULUI GIURGIU**

**întrunit în ședință ordinară,**

Având în vedere:

- referatul de aprobare al Primarului Municipiului Giurgiu, înregistrat la nr.25.710/19.05.2020;
- raportul de specialitate al Compartimentului Resurse Umane, înregistrat la nr.25.898/20.05.2020;
- raportul comisiei pentru administrație publică locală, juridic și de disciplină;
- raportul comisiei de buget – finanțe, administrarea domeniului public și privat;
- prevederile art.391, art.407 și art.518 din Ordonanța de Urgență a Guvernului nr.57/2019 privind Codul Administrativ.

În temeiul art.129, alin.(2), lit.,„a”, alin.(3), lit.,„c”, art.138, alin.(3), lit.,„a” și art.196, alin.(1), lit.,„a” din Ordonanța de Urgență a Guvernului nr.57/2019 privind Codul Administrativ,

**H O T Ă R Ă Ș T E :**

**Art.1.** Se aprobă Organigrama și Statul de Funcții ale Aparatului de specialitate al Primarului Municipiului Giurgiu și Direcției de Evidență a Persoanelor, conform anexelor 1 și 2 parte integrantă din prezenta hotărâre.

**Art.2.** Se completează Regulamentul de Organizare și Funcționare al Aparatului de specialitate al Primarului Municipiului Giurgiu, conform anexei 3.

**Art.3.** În vederea aplicării procedurilor legale prevăzute de Codul Administrativ, prezenta hotărâre intră în vigoare în 30 zile de la aprobare.

**Art.4.** Prezenta hotărâre se va comunica Instituției Prefectului - Județul Giurgiu în vederea exercitării controlului cu privire la legalitate, Primarului Municipiului Giurgiu și Compartimentului Resurse Umane din cadrul Aparatului de specialitate al Primarului Municipiului Giurgiu și Direcției de Evidență a Persoanelor, pentru ducerea la îndeplinire.

**PREȘEDINTE DE ȘEDINȚĂ,**

**Oprișan Gigi**

**CONTRASEMNEAZĂ,  
SECRETAR GENERAL,**

**Băiceanu Liliana**

Giurgiu, **28 mai 2020**  
Nr. **194**

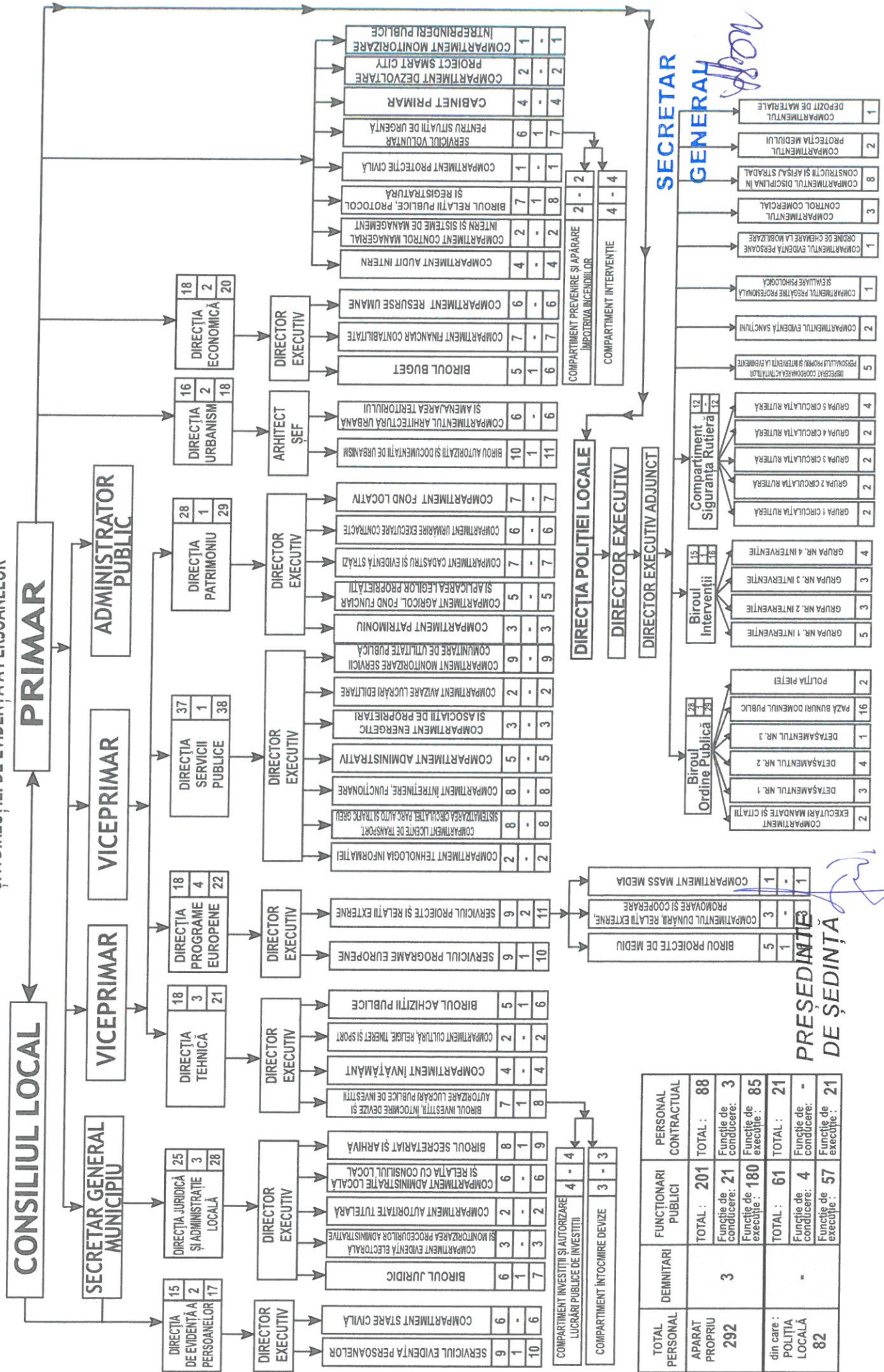
Adoptată cu un număr de 21 voturi pentru, din totalul de 21 consilieri prezenți

PRIMAR  
ec. Nicolae Barbu

# ORGANIGRAMA

APARATULUI DE SPECIALITATE AL PRIMARULUI MUNICIPIULUI GIURGIU  
ȘI A DIRECȚIEI DE EVIDENȚĂ A PERSOANELOR

ANEXA nr. \_\_\_\_\_  
la H.C.L.M. Nr. 194 / 2020



TOTAL PERSONAL	DEMINITARI	FUNCTIONARI PUBLICI	PERSONAL CONTRACTUAL
292	3	TOTAL : 201	TOTAL : 88
		Funcție de conducere : 21	Funcție de conducere : 3
		Funcție de execuție : 180	Funcție de execuție : 85
din care :	-	TOTAL : 61	TOTAL : 21
POLITIA LOCALA		Funcție de conducere : 4	Funcție de conducere : -
82		Funcție de execuție : 57	Funcție de execuție : 21

PREȘEDINȚIE  
DE ȘEDINȚĂ

SECRETAR  
GENERAL

DIRECȚIA POLITIEI LOCALE  
DIRECTOR EXECUTIV  
DIRECTOR EXECUTIV ADJUNCT

COMPARTIMENT INVESTIȚII ȘI AUTORIZARE  
LUCRĂRI PUBLICE DE INVESTIȚII 4 - 4  
COMPARTIMENT ÎNTOCMIRE DEZIVE 3 - 3

COMPARTIMENT PREVENIRE ȘI APĂRARE  
ÎN POTEREA ÎNGERȘILOR 2 - 2  
COMPARTIMENT INTERVENȚIE 4 - 4

COMPARTIMENT MANDATE ȘI CITAȚII

2	EXECUTĂRI MANDATE ȘI CITAȚII
3	DETAȘAMENTUL NR. 1
4	DETAȘAMENTUL NR. 2
1	DETAȘAMENTUL NR. 3
16	PAZA BUNURILOR DOMENIUL PUBLICE
2	POLITIA PIETEI

COMPARTIMENTUL DURNARII, RELATII EXTERNE, PROMOVARE ȘI COOPERARE

5	BIROU PROIECTE DE MEDIU
3	COMPARTIMENTUL DURNARII, RELATII EXTERNE, PROMOVARE ȘI COOPERARE
1	COMPARTIMENT MASS MEDIA

Biroul Ordine Publică

28	Biroul Ordine Publică
73	COMPARTIMENT MANDATE ȘI CITAȚII

Biroul Intervenții

15	Biroul Intervenții
16	GRUPA NR. 1 INTERVENȚIE
5	GRUPA NR. 2 INTERVENȚIE
3	GRUPA NR. 3 INTERVENȚIE
4	GRUPA NR. 4 INTERVENȚIE

Compartiment Siguranța Rutieră

12	Compartiment Siguranța Rutieră
12	GRUPA 1 CIRCULATIA RUTIERA
2	GRUPA 2 CIRCULATIA RUTIERA
2	GRUPA 3 CIRCULATIA RUTIERA
2	GRUPA 4 CIRCULATIA RUTIERA
4	GRUPA 5 CIRCULATIA RUTIERA

DIRECȚIA ECONOMICĂ

18	DIRECȚIA ECONOMICĂ
2	COMPARTIMENTUL EVIDENȚĂ PERSONALĂ
1	ORDONANȚĂ DE CHEAMARE LA MOBILIZARE
3	COMPARTIMENTUL CONTROL COMERCIAL
8	COMPARTIMENTUL DISCIPLINĂ ÎN CONSTRUCȚII ȘI AFĂȘAS STRADAL
2	COMPARTIMENTUL PROTECȚIA MEDIULUI
1	COMPARTIMENTUL DEPOZIT DE MATERIALE

STAT DE FUNCTII

APARATUL DE SPECIALITATE AL PRIMARULUI MUNICIPIULUI GIURGIU ȘI DIRECȚIA DE EVIDENȚĂ A PERSOANELOR

NR. CRT.	Numele, prenumele/VACANT, temporar VACANT dupa caz	STRUCTURA	FUNCTIA DE DEMNITATE PUBLICA	Funcția publică	de conducere	de executie	Clasa	Gradul profesional	Nivelul studiilor	Funcția contractuală	de conducere	de executie	Treapta profesională/grad	Nivelul studiilor	OBSERVAȚII
1		DEMNITARI	primar												
2			viceprimar												
3			viceprimar												
4										administrator public					
5				Secretar General al municipiului Giurgiu											
6		DIRECȚIA JURIDICA ȘI ADMINISTRATIE LOCALA													
7		BIROUL JURIDIC		director executiv				II	S						
8				sef birou				II	S						
9					consilier juridic			I asistent	S						
10					consilier juridic			I asistent	S						
11					consilier juridic			I superior	S						
12					consilier juridic			I superior	S						
13					consilier juridic			I superior	S						
		COMPARTIMENT EVIDENTA ELECTORALA SI MONITORIZAREA PROCEDURILOR ADMINISTRATIVE													
14					consilier			I principal	S						
15					consilier			I superior	S						
16													CONSILIER	I	S
17		COMPARTIMENT AUTORITATE TUTELARĂ													
18					consilier juridic			I superior	S						
		COMPARTIMENT ADMINISTRATIE LOCALA ȘI RELATIA CU CONSILIUL LOCAL													
19					consilier juridic			I superior	S						
20					consilier			I superior	S						
21					consilier			I superior	S						
22					consilier			I superior	S						
23					consilier			I superior	S						
24					consilier			I debutant	S						
		BIROUL SECRETARIAT ȘI ARHIVĂ			consilier			I superior	S						
25										ȘEF BIROU					
26													inspector de specialitate	IA	S
27													referent	IA	M
28													referent	I	M
29													referent	IA	M
30													inspector de specialitate	IA	S
31													referent	IA	M
32													inspector de specialitate	II	S



70					consilier	I	superior	S							
71										CONSILIER	I	debutant	S		
72										inspector de specialitate			S		
	COMPARTIMENTUL DUNARII RELATIIL EXTERNE PROMOVARE ŞI COOPERARE														
73															
74										CONSILIER	IA		S		
75										inspector de specialitate	I		S		
	COMPARTIMENT MASS MEDIA														
76						referent	III	superior	M						
	<b>DIRECTIA SERVICIIL PUBLICE</b>														
77					director executiv										
78						referent	III	principal	M						
79						referent	III	superior	M						
	COMPARTIMENT LICENTE TRANSPORT, SISTEMATIZAREA CIRCULATIEI, PARC AUTO ŞI TRAFIC GREU														
80															
81					consilier	I	superior	S							
82					consilier	I	superior	S							
83										şofer					
84										şofer					
85										şofer					
86										şofer					
87										şofer					
	COMPARTIMENT INTRETINERE, FUNCTIONARE														
88															
89										îngrijitor					
90										îngrijitor					
91										îngrijitor					
92										îngrijitor					
93										îngrijitor					
94										îngrijitor					
	COMPARTIMENT ADMINISTRATIV														
95										muncitor calificat	I				
	COMPARTIMENT ADMINISTRATIV														
96										muncitor calificat	II				
97										inspector specialitate	IA		S		
98										inspector specialitate	IA		S		
99										referent	IA		M		
	COMPARTIMENT ENERGIE SI ASOCIATII DE PROPRIETARI														
100										referent	IA		M		
101					referent de specialitate	II	superior	SSD							
102					referent	III	superior	M							
103					CONSILIER	I	superior	S							
	COMPARTIMENT MONITORIZARE SERVICII COMUNITARE DE UTILITATE PUBLICA														
104					consilier	I	superior	S							
105					consilier	I	superior	S							
106					referent	III	superior	M							
107					consilier	I	superior	S							
108					referent	III	principal	M							
109					consilier	I	principal	S							
110					consilier	I	principal	S							

111					consilier	I	asistent	S		
112					consilier	I	asistent	S		
COMPARTIMENT AVIZARE LUCRARI EDILITARE										
113					referent	III	asistent	M		
114					consilier	I	asistent	S		
DIRECTIA PATRIMONIU										
COMPARTIMENT PATRIMONIU										
115				director executiv						
116					consilier	I	superior	S		
117					consilier	I	asistent	M		
118									CONSILIER	II S
COMPARTIMENT AGRICOL, FOND FUNCIAR ŞI APLICAREA LEGILOR PROPRIETĂŢII										
119					consilier	I	superior	S		
120					consilier	I	superior	S		
121					consilier	I	asistent	S		
122									referent	IA M
123									CONSILIER	II S
COMPARTIMENT CADASTRU ŞI EVIDENŢĂ STRĂZI										
124					consilier	I	superior	S		
125					referent	III	superior	M		
126					consilier	I	superior	S		
127					consilier	I	principal	S		
128					referent	III	superior	M		
129					referent	III	superior	M		
130					consilier	I	asistent	S		
COMPARTIMENT URMĂRIRE EXECUTARE CONTRACTE										
131					consilier	I	superior	S		
132					consilier juridic	I	principal	S		
133					consilier	I	principal	S		
134					consilier	I	debutant	S		
135									consilier	I S
136									consilier	I S
COMPARTIMENT FOND LOCATIV										
137					consilier	I	superior	S		
138					consilier	I	principal	S		
139					consilier	I	principal	S		
140					referent	III	superior	M		
141					referent/ CONSILIER	III/I	principal/ DEBUTANT	M/S		
142					consilier	I	superior	S		
143					consilier	I	principal	S		
DIRECTIA URBANISM										
144				arhitect şef						
BIROUL AUTORIZAŢII ŞI DOCUMENTAŢII DE URBANISM										
145				şef birou						
146					consilier	I	superior	S		
147					consilier	I	superior	S		
148					consilier	I	superior	S		
149					inspector	I	principal	S		
150					consilier	I	superior	S		
151					consilier	I	asistent	M		
152					consilier	I	asistent	S		
153					consilier	I	superior	S		
154					referent specialitate	II	superior	SSD		
155									referent	debutant M

COMPARTIMENT ARHITECTURĂ URBANĂ ȘI AMENAJAREA TERITORIULUI										
156								III	superior	M
157								I	superior	S
158								I	principal	S
159								I	principal	S
160										
161									referent	IA
162									CONSILIER	IA
163										
164										
165									superior	S
166									superior	S
167									superior	S
168									superior	S
COMPARTIMENT FINANCIAR CONTABILITATE										
169									superior	S
170									superior	S
171									superior	M
172									superior	S
173									superior	S
174									superior	S
175									superior	S
COMPARTIMENT RESURSE UMANE										
176									superior	S
177									superior	S
178									superior /asistent	S
179									superior	S
180									superior	S
181									asistent	S
COMPARTIMENT AUDIT INTERN										
182									superior	S
183									superior	S
184									superior	S
185									Principal	S
COMPARTIMENT CONTROL MANAGERIAL INTERN ȘI SISTEME DE MANAGEMENT										
186									superior	S
187									superior	S
BIROUL RELATIIL PUBLICE PROTOCOL ȘI REGISTRATURA										
188										
189										
190									superior	S
191									superior	M
192									superior	M
193									inspector de specialitate	IA
194									inspector de specialitate	IA
195									referent	IA
196									referent	IA
197									consilier	IA
198									consilier	IA
199									consilier	IA
COMPARTIMENTUL DEZVOLTARE PROIECT SMART CITY										



200									consilier	IA	S
201									consilier	II	S
	COMPARTIMENTUL MONITORIZARE ÎNTEPRINDERI PUBLICE										
202									inspector de specialitate	IA	S
203								inspector protecție civilă	I	principal	S
	SERVICIUL VOLUNTAR PENTRU SITUAȚII DE URGENȚĂ										
204											sef serviciu voluntar pentru situații de urgență
	COMPARTIMENT PREVENIRE ȘI APĂRARE ÎMPOTRIVA INCENDIILOR										
205											cadru tehnic cu atribuții în domeniul apărării împotriva incendiilor
206									INSPECTOR DE SPECIALITATE	I	S
	COMPARTIMENT INTERVENȚIE										
207									SPECIALIST	INTEVENȚIE	
208									SPECIALIST	INTEVENȚIE	
209									SPECIALIST	INTEVENȚIE	
210									SPECIALIST	INTEVENȚIE	

DIRECȚIA POLIȚIEI LOCALE

1									director executiv			
2									director executiv adjunct			
	COMPARTIMENT EVIDENȚĂ PERSOANE, ORDINE DE CHEMARE LA MOBILIZARE											
3									polițist local	III	asistent	M
	COMPARTIMENT CONTROL COMERCIAL											
4									polițist local	I	principal	S
5									polițist local	I	superior	S
6									polițist local	I	principal	S
	COMPARTIMENT DISCIPLINA ÎN CONSTRUCȚII ȘI AFIȘAI STARDAL											
7									polițist local	I	superior	S
8									polițist local	I	superior	S
9									polițist local	I	superior	S
10									polițist local	I	superior	S
11									polițist local	I	superior	S
12									polițist local	I	principal	S
13									polițist local	I	superior	S
14											șofer	M,G
	COMPARTIMENT PROTECȚIA MEDIULUI											
15									polițist local	I	principal	S
16									polițist local	I	superior	S
	COMPARTIMENT PREGĂTIRE PROFESIONALĂ ȘI EVALUARE PSIHOLOGICĂ											
17									consilier	I	superior	S
	COMPARTIMENT EVIDENȚĂ SANȚIUNI											
18										referent	II	M



50				şef birou							
GRUPA 1 INTERVENȚIE											
51				polițist local	III		superior	M			
52				polițist local	I		principal	S			
53				polițist local	I		asistent	S			
54				polițist local	I		principal	S			
55				polițist local	III		principal	M			
GRUPA 2 INTERVENȚIE											
56											
57				polițist local	III		superior		șofer	M,G	
58				polițist local	III		asistent				
GRUPA 3 INTERVENȚIE											
59											
60				polițist local	III		superior				
61				polițist local	III		superior				
62				polițist local	III		superior				
63				polițist local	III		principal				
64				polițist local	III		superior				
65				polițist local	III		superior				
COMPARTIMENT SIGURANȚA RUTIERĂ											
GRUPA 1 CIRCULAȚIE RUTIERĂ											
66											
67				polițist local	III		superior	M			
GRUPA 2 CIRCULAȚIE RUTIERĂ											
GRUPA 3 CIRCULAȚIE RUTIERĂ											
68				polițist local	III		superior	M			
69				polițist local	I		superior	S			
70											
71				polițist local	I		superior	S			
GRUPA 4 CIRCULAȚIE RUTIERĂ											
72				polițist local	III		superior	M			
73				polițist local	III		superior	M			
GRUPA 5 CIRCULAȚIE RUTIERĂ											
74											
75				polițist local	III		superior	M			
76				polițist local	III		superior	M			
77				polițist local	III		superior	M			
DISPENSERĂ COORDONAREA ACTIVITĂȚII PERSONALULUI PROPRIU ȘI INTERVENȚIA LA EVENIMENTE											
78											
79				polițist local	I		principal	S			
80				polițist local	III		superior	M			
81				polițist local	I		superior	S			
82				polițist local	I		superior	S			
M,G											

**PREȘEDINTE  
DE ȘEDINȚĂ**

**SECRETAR  
GENERAL**



	Funcția posturi	Număr	Ocupate	Vacante	Total
	Nr. total de demnitar				
			3	0	3

Nr. total de înalți funcționari publici	17	4	21
Nr. total de funcții publice de conducere din care: la poliția locală	3	2	5
Nr. total de funcții publice de execuție	163	17	180
din care: polițiști locali	51	6	57
Nr. total de funcții contractuale de cond*	2	1	3
Nr. total de funcții contractuale de execuție	75	10	85
Nr. total de posturi din cadrul instituției/autorității publice	260	32	292

21 la pol loc

DIRECȚIA DE EVIDENȚA A PERSOANELOR

1							
2	<b>SERVICIUL EVIDENȚA PERSOANELOR</b>						
3				director executiv			S
4				șef serviciu			S
5				consilier	I	superior	S
6				consilier	I	superior	S
7				consilier	I	superior	S
8				consilier	I	superior	S
9				referent	III	superior	M
10				referent	III	superior	M
11				consilier	I	principal	S
<b>COMPARTIMENT STARE CIVILĂ</b>							
12				consilier	I	asistent	S
13				consilier	I	principal	S
14				consilier	I	superior	S
15				consilier	I	superior	S
16				consilier	I	superior	S
17				consilier	I	superior	S

	Funcția	Număr posturi	Ocupate	Vacante	Total
Nr. total de demnitari					
Nr. total de înalți funcționari publici					
			2	0	2
Nr. total de funcții publice de conducere					
			15	0	15
Nr. total de funcții contractuale de conducere**					
Nr. total de funcții contractuale de execuție					
			15	0	17

PRIMAR  
EC. BARBU NICOLAE

Comp. Resurse Umane  
Gaița Marinela

PREȘEDINȚE  
DE ȘEDINȚĂ

SECRETAR  
GENERAL

LA HELM 194/2020

APROBAT  
Ec. BARBU NICOLAE



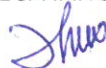
## Regulamentul de Organizare și Funcționare al Aparatului de Specialitate al Primarului Municipiului Giurgiu

**Art.24. Biroul Proiecte Mediu** are următoarele atribuții principale:

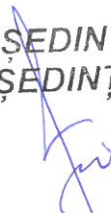
1. Identifică oportunitățile de dezvoltare durabilă a comunității
2. Identifică și propune conducerii executive programele de finanțare eligibile pe domeniul MEDIU și elaborează împreună cu celelalte compartimente funcționale sau, după caz, cu alți parteneri, cererile de finanțare pe care le depune în termenele prevăzute
3. Propune conducerii executive realizarea de teme de studiu, analize tehnico-economice și studii de fezabilitate, de impact de mediu, topo, proiecte tehnice etc. și urmărește executarea lor la termen
4. Elaborează sau colectează documentele suport necesare finanțării
5. Estimează suma necesară pentru punerea în practică a proiectului
6. Solicită de la bugetul local sumele necesare asigurării cofinanțării și acoperirii cheltuielilor neeligibile pentru proiectele care vor beneficia de fonduri nerambursabile
7. Stabilește echipa de proiect și eventualii parteneri în vederea implementării proiectului
8. Inițiază procedura de achiziție publică
9. Colaborează cu partenerii de proiect și compartimentele funcționale implicate în derularea proiectelor pentru care s-a obținut finanțarea și împreună cu acestea, urmărește îndeplinirea obiectivelor
10. Asigură legătura cu instituția finanțatoare
11. Elaborează rapoartele solicitate de către conducerea executivă și de către finanțatori
12. Participă la implementarea proiectelor de mediu cu finanțare nerambursabilă
13. Informează cetățenii asupra modului în care pot acționa și lua parte la luarea deciziilor de mediu
14. Informează conducerea instituției cu privire la aspectele sesizate de populație care pot conduce la nerespectarea prevederilor OUG 195/2005 privind protecția mediului
15. Actualizează periodic lista proiectelor de mediu derulate pe plan local și a stadiului de implementare a acestora
16. Transmite informațiile de mediu solicitate de către instituțiile cu atribuții în domeniul protecției mediului
17. Asigură completarea și transmiterea anuală la Administrația Fondului pentru Mediu a Declarației privind obligațiilor municipiului la Fondul pentru Mediu
18. Propune încheierea de convenții, protocoale și parteneriate privind protecția mediului cu instituții abilitate din țară și străinătate

Director executiv Direcția Programe Europene

MECA IANCA



PREȘEDINTE  
DE ȘEDINȚĂ



SECRETAR  
GENERAL

