

ROMÂNIA



Județul GIURGIU
CONSILIUL LOCAL AL MUNICIPIULUI GIURGIU

HOTĂRÂRE
privind modificarea Organigramei și a Statului de Funcții ale
Direcției de Asistență Socială Giurgiu

CONSILIUL LOCAL AL MUNICIPIULUI GIURGIU
Întrunit în ședință ordinară,

Având în vedere:

- referatul de aprobare al Primarului Municipiului Giurgiu, înregistrat cu nr.39.276/17.08.2021;
- raportul de specialitate al Direcției de Asistență Socială Giurgiu, înregistrat cu nr.8.039/18.08.2021;
- referatul nr.5.845/17.06.2021 al Serviciului Social din cadrul Direcției de Asistență Socială Giurgiu;
- avizul comisiei pentru administrație publică locală, juridic și de disciplină;
- avizul comisiei buget – finanțe, administrarea domeniului public și privat;
- prevederile Legii nr.292/2011 a asistenței sociale, cu modificările și completările ulterioare;
- prevederile Legii nr.273/2006 privind finanțele publice locale, cu modificările și completările ulterioare;
- prevederile Ordonanței de Urgență a Guvernului nr.57/2019 privind Codul Administrativ, cu modificările și completările ulterioare.

În temeiul art.129, alin.(2), lit.,„a”, alin.(3), lit.,„c”, art.139, alin.(1) și art.196, alin.(1), lit.,„a” din Ordonanța de Urgență a Guvernului nr.57/2019 privind Codul Administrativ, cu modificările și completările ulterioare,

HOTĂRĂȘTE:

Art.1. Se aprobă modificarea Organigramei și a Statului de Funcții ale Direcției de Asistență Socială Giurgiu, conform anexei 1 și anexei 2, părți integrante din prezenta hotărâre.

Art.2. Prezenta hotărâre se va comunica Instituției Prefectului - Județul Giurgiu în vederea exercitării controlului cu privire la legalitate, Primarului municipiului Giurgiu și Direcției de Asistență Socială Giurgiu, pentru ducerea la îndeplinire.

PREȘEDINTE DE ȘEDINȚĂ,

Bușcu Gheorghe

**CONTRASEMNEAZĂ,
SECRETAR GENERAL,**

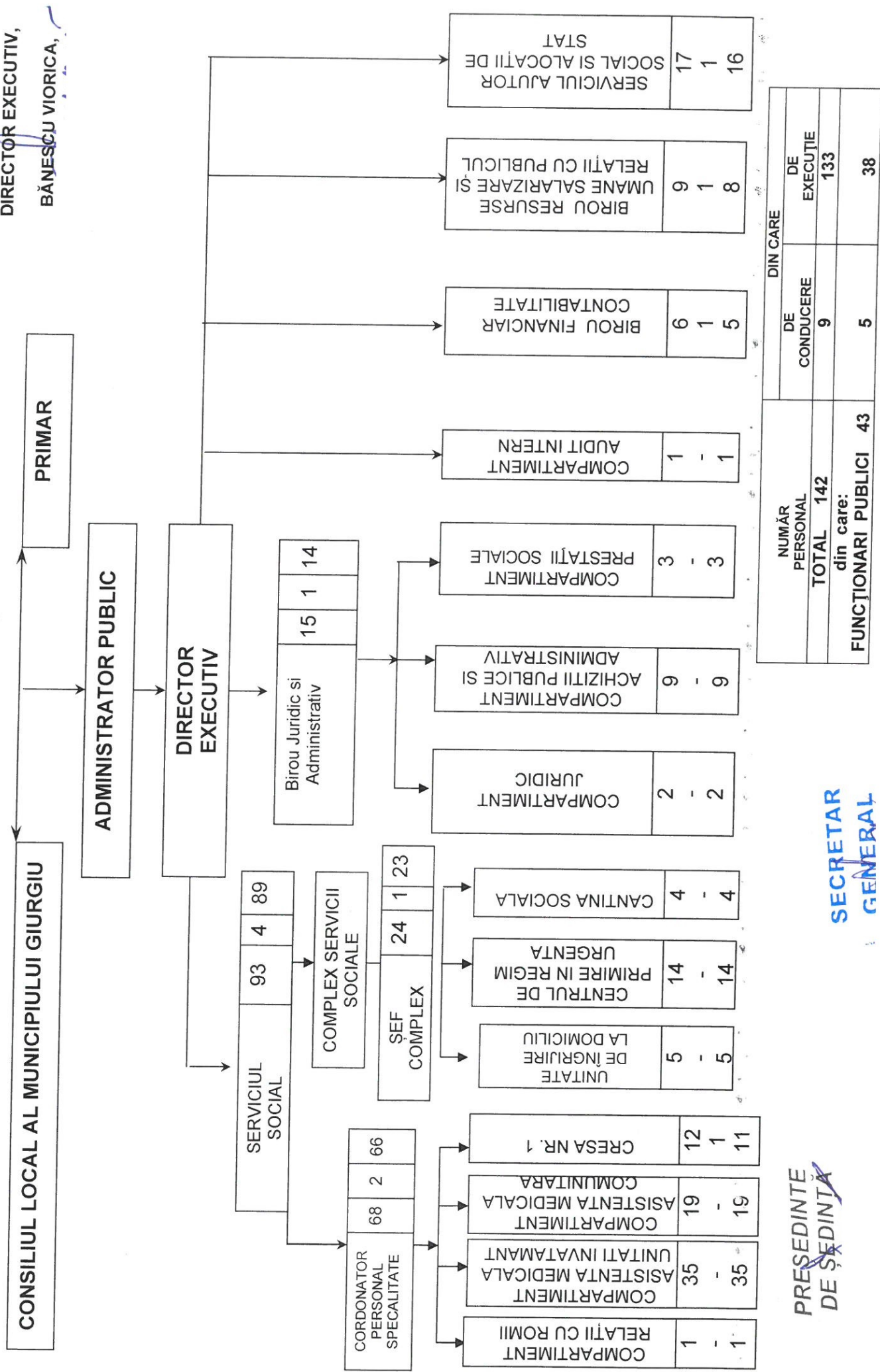
Băiceanu Liliانا

Giurgiu, 26 august 2021
Nr. 297

Adoptată cu un număr de 19 voturi pentru, din totalul de 19 consilieri prezenți

**ORGANIGRAMA
DIRECȚIEI DE ASISTENȚĂ SOCIALĂ**

VIZAT,
DIRECTOR EXECUTIV,
BĂNESCU VIORICA,



PRESEDINTE
DE ȘEDINȚĂ

SECRETAR
GENERAL

DIRECTIA DE ASISTENTA SOCIALA

Anexa nr. 2 la HCLM
nr. 297 / 26.08.2021

STAT DE FUNCȚII

Nr. crt.	STRUCTURA	FUNCTIE DE DEMNITATE PUBLICĂ	Funcția publică			Clasa	Gradul profesional	Nivelul studiilor	Funcția contractuală		Treapta/grada profesională	Nivelul studiilor
			înalț funcționar public	de conducere **	de execuție				de conducere	de execuție		
DIRECȚIA DE ASISTENTA SOCIALA												
1				director executiv			II	S				
COMPARTIMENT AUDIT INTERN												
2					auditor	I	superior	S				
SERVICIU AJUTOR SOCIAL SI ALOCAȚII DE STAT												
3				șef serviciu		I	II					
4					consilier	I	superior	S				
5					consilier	I	superior	S				
6					consilier	I	superior	S				
7					consilier	I	superior	S				
8					consilier	I	superior	S				
9					consilier	I	superior	S				
10					consilier	I	superior	S				
11					consilier	I	superior	S				
12					consilier	I	superior	S				
13					consilier	I	superior	S				
14					consilier	I	principal	S				
15					consilier	I	asistent	S				
16					referent	III	superior	M				
17					referent	III	superior	M				
18					referent	III	superior	M				
19					referent	III	superior	M				
BIROU FINANCIAR CONTABILITATE												
20				șef birou			II	S				
21					consilier	I	superior	S				

22					consilier	I	superior	S		
23					consilier	I	superior	S		
24					referent	III	superior	M		
25					referent	III	superior	M		
BIROUL RESURSE UMANE SLARIZARE SI RELATII CU PUBLICUL										
26				şef birou						
27							II	S		
28					consilier	I	superior	S		
29					consilier	I	superior	S		
30					consilier	I	superior	S		
31					consilier	I	superior	S		
32					consilier	I	principal	S		
33					consilier	I	asistent	S		
34					referent	III	superior	M		
34					referent	III	superior	M		
BIROU JURIDIC SI ADMINISTRATIV										
35				şef birou			II	S		
COMPARTIMENT JURIDIC										
36					consilier juridic	I	superior	S		
37					consilier	I	superior	S		
COMPARTIMENT PRESTAȚII SOCIALE										
38					consilier	I	superior	S		
39					consilier	I	superior	S		
40					consilier	I	superior	S		
COMPARTIMENT ACHIZITIIL PUBLICE SI ADMINISTRATIV										
41					consilier	I	superior	S		
42					consilier achizitii publice	I	superior	S		
43					referent	III	principal	M		
44									functionar arhivar	I M
45									şofer	I M
46									muncitor calificat	I G
47									muncitor calificat	I G
48									muncitor calificat	I G

49	SERVICIUL SOCIAL					muncitor necalificat	G
50	COMPLEX SERVICII SOCIALE					Şef Serviciu	S
51	CENTRUL DE PRIMIRE IN REGIM DE URGENTA					Şef complex	S
52					asistent social	S	
53					asistent social	S	
54					psiholog	S	
55					asistent medical	PL	
56					asistent medical	PL	
57					asistent medical	PL	
58					asistent medical	PL	
59					asistent medical	PL	
60					asistent medical	PL	
61					supraveghetor	M,G	
62					supraveghetor	M,G	
63					infirmier	M,G	
64					infirmier	M,G	
65					infirmier	M,G	
COMPARTIMENT CANTINA SOCIALA							
66					sofer	M	
67					consilier	IA S	
68					muncitor calificat (bucatar)	II G	
69					muncitor calificat	II G	
UNITATE DE ÎNGRIJIRE LA DOMICILIU							
70					muncitor necalificat	G	
71					îngrijitor la domiciliu	G	
72					îngrijitor la domiciliu	G	
73					îngrijitor la domiciliu	G	
74					îngrijitor la domiciliu	G	
CREŞA NR. 1							

75									șef creșă			S
76									pedagog			S
77									educator puericultor	principal		M,PL
78									educator puericultor	principal		M,PL
79									asistent medical	principal		PL
80									asistent medical	principal		PL
81									asistent medical			PL
82									asistent medical			PL
83									infirmiera			G
84									infirmiera			G
85									infirmiera			G
86									infirmiera			G
COORDONATOR PERSONAL DE SPECIALITATE												
87									Coordonator personal de specialitate	I		S, SSD, M

COMPARTIMENT ASISTENTA MEDICALA UNITĂȚI DE ÎNVĂȚĂMÂNT

88												
89									medic specialist			S
90									medic generalist			S
91									medic generalist			S
92									medic generalist			S
93									medic generalist			S
94									medic dentist			S
95									medic dentist			S
96									medic dentist			S
97									asistent medical	principal		S
98									asistent medical	principal		S
99									asistent medical	principal		PL
100									asistent medical	principal		PL
101									asistent medical	principal		PL
102									asistent medical	principal		PL
103									asistent medical	principal		PL
104									asistent medical	principal		PL
105									asistent medical	principal		PL
106									asistent medical	principal		PL

107																						asistent medical	principal	PL	
108																							asistent medical	principal	PL
109																							asistent medical	principal	PL
110																							asistent medical	principal	PL
111																							asistent medical	principal	PL
112																							asistent medical	principal	PL
113																							asistent medical	principal	PL
114																							asistent medical	principal	PL
115																							asistent medical	principal	PL
116																							asistent medical	principal	PL
117																							asistent medical	principal	PL
118																							asistent medical	principal	PL
119																							asistent medical	principal	PL
120																							asistent medical	principal	PL
121																							asistent medical		PL
122																							asistent medical		PL

COMPARTIMENT ASISTENȚA MEDICALĂ COMUNITARĂ

123																							asistent medical comunitar	principal	PL
124																							asistent medical comunitar	principal	PL
125																							asistent medical comunitar	principal	PL
126																							asistent medical comunitar		PL
127																							asistent medical comunitar		PL
128																							asistent medical comunitar		PL
129																							asistent medical comunitar		PL
130																							asistent medical comunitar		PL
131																							asistent medical comunitar		PL
132																							mediator sanitar		G
133																							mediator sanitar		G
134																							mediator sanitar		G
135																							mediator sanitar		G
136																							mediator sanitar		G

137															mediator sanitar		G
138															mediator sanitar		G
139															mediator sanitar		G
140															mediator sanitar		G
141															mediator sanitar		G
COMPARTIMENT RELAȚII CU ROMII																	
142															Consilier (exceprt local problemele romilor)	II	S

NR. TOTAL FUNCȚII PUBLICE	43
NR. TOTAL FUNCȚII PUBLICE DE CONDUCERE	5
NR. TOTAL FUNCȚII PUBLICE DE EXECUȚIE	38
NR. TOTAL FUNCȚII CONTRACTUALE DE CONDUCERE	4
NR. TOTAL FUNCȚII CONTRACTUALE DE EXECUȚIE	95
NR. TOTAL FUNCȚII ÎN INSTITUȚIE	142

DIRECȚIA EXECUTIV,
BĂNESCU MORICĂ

Birou Resurse Umane Salarizare
Pirvan Cristian

PRESEDINTE
DE ȘEDINȚĂ

SECRETAR
GENERAL